



**Análise dos resultados escolares dos alunos do Agrupamento
Avaliação do 3.º Período**

Relatório n.º 3

2016/2017

Equipa de Autoavaliação

1. Caracterização dos alunos do Agrupamento

Distribuição dos alunos matriculados por nível de ensino no ano letivo 2016/2017

Ciclo		N.º de alunos
Pré-escolar (5 anos)		26
1.º Ciclo		263
2.º Ciclo		107
3.º Ciclo	Regular	200
	Vocacional	19
Secundário	Regular	80
	Profissional	88
Total		783

2. Alunos abrangidos pela Educação Especial

NÍVEIS DE ESCOLARIDADE	Centro Educativo de S Miguel	Centro Educativo de Arrifana	Centro Educativo de Santo André	EB 2,3/S	Total
Educação pré-escolar	1	0	0	0	1
1º ciclo	9	5	14	0	28
2º ciclo	0	0	0	15	15
3º ciclo	0	0	0	30	30
Secundário	0	0	0	14	14
TOTAL					88

Quadro 1 - Distribuição dos alunos com NEECP pelos vários centros educativos e por nível de ensino, no ano letivo de 2016-17

NÍVEIS DE ESCOLARIDADE	TOTAL DE ALUNOS DO AGRUPAMENTO		Nº ALUNOS COM NEE	% ALUNOS COM NEE
Educação pré-escolar	26		1	3,8%
1º ciclo	263		28	10,6%
2º ciclo	107		15	14,0%
3º ciclo	regular	210	24	11,4%
	vocacional	19	6	31,6%
Secundário	regular	80	6	7,5%
	profissional	88	8	9,0%
TOTAL	783		88	11,2%

Quadro 2 - Percentagem de alunos com NEECP do agrupamento

NÍVEIS DE ESCOLARIDADE	Nº ALUNOS COM NEE	Nº DE ALUNOS COM CEI	% ALUNOS COM CEI
Educação pré-escolar	1	0	0%
1º ciclo	28	4	14,3%
2º ciclo	15	2	13,3%
3º ciclo	30	8	26,7%
Secundário	14	5	35,7%
Total	88	19	21,6%

Quadro 3 - Número/ percentagem de alunos com NEECP, a usufruir de CEI

Alunos com Planos Individuais de Transição = PIT em execução	PIT (N)
3º CICLO	3
SECUNDÁRIO	5
TOTAL	8

Quadro 4 – Planos individuais de transição (PIT)

Apoyo específico a alunos com NEE prestado pelo CRI			
	Nº Alunos	Total de Horas	Instituição
Psicóloga - Dr.ª Andreia Carvalho	21	10	CRI – VN Poiares
Terapeuta da Fala - Dr.ª Rute Dias	7	5	CRI – VN Poiares
Terapeuta da Fala - Dr.ª Joana Bernardo	26	17	CRI – VN Poiares

Quadro 5 - Apoio específico a alunos com NEE, prestado pelo CRI

Níveis	Número de Grupos/Turmas	Número/Percentagem de Grupos/Turmas com alunos com NEE	Número/ % de Grupos/Turmas com NEE com redução de alunos
Educação pré-escolar	3	1 (33,3%)	1 (100%)
1º ciclo	13	12 (92,3%)	8 (66,7%)
2º ciclo	6	6 (100%)	6 (100%)
3º ciclo	11	11 (100%)	9 (81,8%)
Secundário	9	6 (66,7%)	4 (66,7%)
Total	42	36 (85,7%)	28 (77,8%)

Quadro 6 – Crianças e alunos por nível e ciclo de educação e ensino com redução de turma

Ciclo	Nº Alunos	Aprovados	Não Aprovados	% de alunos que transitaram
Pré-escolar	1	-	-	-
1º	28	26	2	92,9%
2º	15	15	0	100%
3º regular e vocacional	24	23	1	95,8%
	6	5	1	83,3%
Secundário	regular	6	5	83,3%
	Profissional	8	7*	87,5%
Total	88	81	6	92,0%

Quadro 6 – Resultados classificações dos alunos com NEECP do Agrupamento

* a penas dois alunos concluíram o curso sem qualquer módulo em atraso

** aluna em abandono escolar

Nº alunos	Port.	Mat.
1	Nível 2	Nível 4

Quadro 7: Resultados obtidos pelos alunos NEE, nas provas finais do 3.º ciclo 9º ano

Intervenção Precoce	
Crianças apoiadas no âmbito da IPI	70
Crianças dos 0-3 anos apoiadas em creche	11
Crianças dos 0-3 anos apoiadas na rede de amas (SS)	0
Crianças dos 0-3 anos apoiadas no domicílio	6
Crianças dos 3-6 anos apoiadas em JI da rede privada/ IPSS/ particular e cooperativo	24
Crianças dos 3-6 anos apoiadas no domicílio	1
Crianças dos 3-6 anos apoiadas em JI da rede pública:	
Do próprio agrupamento	8
De outro Agrupamento	20

Quadro 8 - Número de crianças apoiadas pela Intervenção Precoce

3. Educação Pré-Escolar

3.1. Avaliação por área de conteúdo

Os resultados escolares que a seguir se apresentam dizem respeito a todas as crianças com 3, 4 e 5 anos que frequentam os 3 jardins de infância do Agrupamento.

Optou-se por incluir apenas os dados globais e não os resultados por jardim de infância.

3.1.1. Resultados escolares das crianças com 3 anos

N.º total de crianças por jardim	S. Miguel	Arrifana	S. André
	6	3	2

	Adquirido	Em Aquisição	Não Adquirido	Não Observado
AFPS	96,1	3,9	0,0	0,0
AEC - DEMot	95,5	4,6	0,0	0,0
AEC - DEA - AV	93,4	3,6	0,0	0,0
AEC - DEA - ED/T	97,7	2,3	0,0	0,0
AEC - DEA - M	90,9	9,1	0,0	0,0
AEC - DEA - D	100,0	0,0	0,0	0,0
AEC - DLOAE	87,0	13,0	0,0	0,0
AEC - DMat	89,3	11,7	0,0	0,0
ACM	93,5	6,5	0,0	0,0

Legenda:	AFPS - Área da Formação Pessoal e Social								
	AEC - DEMot - Área da Expressão e Comunicação -Domínio da Educação Motora								
	AEC - DEA - AV - Área da Expressão e Comunicação -Domínio da Educação Artística - Artes Visuais								
	AEC - DEA - ED/T - Área da Expressão e Comunicação -Domínio da Educação Artística -Expressão Dramática / Teatro								
	AEC - DEA - M - Área da Expressão e Comunicação -Domínio da Educação Artística - Música								
	AEC - DEA - D - Área da Expressão e Comunicação -Domínio da Educação Artística - Dança								
	AEC - DLOAE - Área da Expressão e Comunicação -Domínio da Linguagem Oral e Abordagem à Escrita								
	AEC - DMat - Área da Expressão e Comunicação -Domínio da Matemática								
	ACM - Área do Conhecimento do Mundo								

3.1.2. Resultados escolares das crianças com 4 anos

N.º total de crianças por jardim	S. Miguel	Arrifana	S. André
	5	1	7

	Adquirido	Em Aquisição	Não Adquirido	Não Observado
AFPS	94,7	5,3	0,0	0,0
AEC - DEMot	94,2	5,8	0,0	0,0
AEC - DEA - AV	89,2	10,8	0,0	0,0
AEC - DEA - ED/T	97,4	2,6	0,0	0,0
AEC - DEA - M	82,4	17,6	0,0	0,0
AEC - DEA - D	87,2	12,8	0,0	0,0
AEC - DLOAE	87,0	13,0	0,0	0,0
AEC - DMat	75,4	24,6	0,0	0,0
ACM	85,3	14,7	0,0	0,0

Legenda:	AFPS - Área da Formação Pessoal e Social								
	AEC - DEMot - Área da Expressão e Comunicação -Domínio da Educação Motora								
	AEC - DEA - AV - Área da Expressão e Comunicação -Domínio da Educação Artística - Artes Visuais								
	AEC - DEA - ED/T - Área da Expressão e Comunicação -Domínio da Educação Artística -Expressão Dramática / Teatro								
	AEC - DEA - M - Área da Expressão e Comunicação -Domínio da Educação Artística - Música								
	AEC - DEA - D - Área da Expressão e Comunicação -Domínio da Educação Artística - Dança								
	AEC - DLOAE - Área da Expressão e Comunicação -Domínio da Linguagem Oral e Abordagem à Escrita								
	AEC - DMat - Área da Expressão e Comunicação -Domínio da Matemática								
	ACM - Área do Conhecimento do Mundo								

3.1.3. Resultados escolares das crianças com 5 anos

N.º total de crianças por jardim	S. Miguel	Arrifana	S. André
	7	6	13

	Adquirido	Em Aquisição	Não Adquirido	Não Observado
AFPS	97,5	2,5	0,0	0,0
AEC - DEMot	97,7	2,3	0,0	0,0
AEC - DEA - AV	99,5	0,6	0,0	0,0
AEC - DEA - ED/T	98,4	1,7	0,0	0,0
AEC - DEA - M	86,5	13,5	0,0	0,0
AEC - DEA - D	84,6	15,4	0,0	0,0
AEC - DLOAE	97,2	2,8	0,0	0,0
AEC - DMat	97,3	2,7	0,0	0,0
ACM	95,4	4,6	0,0	0,0

Legenda:	AFPS - Área da Formação Pessoal e Social								
	AEC - DEMot - Área da Expressão e Comunicação -Domínio da Educação Motora								
	AEC - DEA - AV - Área da Expressão e Comunicação -Domínio da Educação Artística - Artes Visuais								
	AEC - DEA - ED/T - Área da Expressão e Comunicação -Domínio da Educação Artística -Expressão Dramática / Teatro								
	AEC - DEA - M - Área da Expressão e Comunicação -Domínio da Educação Artística - Música								
	AEC - DEA - D - Área da Expressão e Comunicação -Domínio da Educação Artística - Dança								
	AEC - DLOAE - Área da Expressão e Comunicação -Domínio da Linguagem Oral e Abordagem à Escrita								
	AEC - DMat - Área da Expressão e Comunicação -Domínio da Matemática								
	ACM - Área do Conhecimento do Mundo								

4. Resultados do 1.º Ciclo

N.º total de alunos por ano	1.º ano	2.º ano	3.º ano	4.º ano
	64	74	65	62

4.1. Aproveitamento por turma e ano de escolaridade

4.1.1. 1.º Ano

TURMA AAR

Disciplinas	N.º de alunos	Classificação				Sucesso	
		INS	SUF	BOM	MB	N.º	%
Português	17	0	4	11	2	17	100
Matemática		0	1	14	2	17	100
Estudo do Meio		0	0	4	13	17	100
Expressões		0	0	15	2	17	100
Apoio ao Estudo		0	2	7	8	17	100
Oferta complementar		0	0	1	16	17	100
EMRC	6	0	0	5	1	6	100

TURMA ASM

Disciplinas	N.º de alunos	Classificação				Sucesso	
		INS	SUF	BOM	MB	N.º	%
Português	23	5	7	5	6	18	78,3
Matemática		1	9	5	8	22	95,6
Estudo do Meio		0	0	14	9	23	100
Expressões		0	1	16	6	23	100
Apoio ao Estudo		0	11	4	8	23	100
Oferta complementar		0	0	14	9	23	100
EMRC		10	0	2	5	3	10

TURMA ASA

Disciplinas	N.º de alunos	Classificação				Sucesso	
		INS	SUF	BOM	MB	N.º	%
Português	24	4	7	6	7	20	83,3
Matemática		4	4	8	8	20	83,3
Estudo do Meio		0	4	9	11	24	100
Expressões		0	4	10	9	24	100
Apoio ao Estudo		0	9	7	8	24	100
Oferta complementar		0	3	9	12	24	100
EMRC	10	0	2	5	3	10	100

Legenda: A 1.ª letra corresponde à turma; As seguintes designam o Centro Escolar

AR – Arrifana; SM – S. Miguel; SA – S. André (Ex: AAR – Turma A do Centro Escolar da Arrifana)

4.1.2. 2.º Ano

TURMA BAR

Disciplinas	N.º de alunos	Classificação				Sucesso	
		INS	SUF	BOM	MB	N.º	%
Português	17	1	9	7	0	16	94,1
Matemática		2	8	4	3	15	88,2
Estudo do Meio		0	6	8	3	17	100
Expressões		0	1	12	4	17	100
Apoio ao Estudo		0	10	5	2	17	100
Oferta complementar		0	7	7	3	17	100
EMRC	7	0	1	1	5	7	100

TURMA ASM

Disciplinas	N.º de alunos	Classificação				Sucesso	
		INS	SUF	BOM	MB	N.º	%
Português	1 Do 2.º ano mas a frequentar o 1.º ano	0	1	0	0	1	100
Matemática		0	1	0	0	1	100
Estudo do Meio		0	0	1	0	1	100
Expressões		0	0	1	0	1	100
Apoio ao Estudo		0	0	1	0	1	100
Oferta complementar		0	0	0	0	0	100

TURMA BSM

Disciplinas	N.º de alunos	Classificação				Sucesso	
		INS	SUF	BOM	MB	N.º	%
Português	21	0	5	12	4	21	100
Matemática		0	3	14	4	21	100
Estudo do Meio		0	1	8	12	21	100
Expressões		0	0	8	13	21	100
Apoio ao Estudo		0	0	8	13	21	100
Oferta complementar		0	0	7	14	21	100

TURMA CSM

Disciplinas	N.º de alunos	Classificação				Sucesso	
		INS	SUF	BOM	MB	N.º	%
Português	6	0	6	0	0	6	100
Matemática		0	3	3	0	6	100
Estudo do Meio		0	3	3	0	6	100
Expressões		0	2	4	0	6	100
Apoio ao Estudo		0	5	1	0	6	100
Oferta complementar		0	4	2	0	6	100

TURMA BSA

Disciplinas	N.º de alunos	Classificação				Sucesso	
		INS	SUF	BOM	MB	N.º	%
Português	19	1	9	7	2	18	94,7
Matemática		0	10	7	2	19	100
Estudo do Meio		0	10	7	2	19	100
Expressões		0	8	5	4	19	100
Apoio ao Estudo		0	8	7	4	19	100
Oferta complementar		0	8	6	5	19	100
EMRC	3	0	0	1	2	3	100

TURMA CSA

Disciplinas	N.º de alunos	Classificação				Sucesso	
		INS	SUF	BOM	MB	N.º	%
Português	10	2	8	0	0	8	80
Matemática		1	7	2	0	9	90
Estudo do Meio		1	4	4	1	9	90
Expressões		0	1	7	2	10	100
Apoio ao Estudo		2	6	2	0	8	80
Oferta complementar		1	9	0	0	9	90
EMRC	4	0	0	4	0	4	100

4.1.3. 3.º Ano**TURMA BAR**

Disciplinas	N.º de alunos	Classificação				Sucesso	
		INS	SUF	BOM	MB	N.º	%
Português	3	0	3	0	0	3	100
Matemática		0	3	0	0	3	100
Estudo do Meio		0	3	0	0	3	100
Inglês		1	2	0	0	2	67
Expressões		0	0	3	0	3	100
Apoio ao Estudo		0	3	0	0	3	100
Oferta complementar		0	0	3	0	3	100
EMRC	2	0	0	2	0	2	100

TURMA CAR

Disciplinas	N.º de alunos	Classificação				Sucesso	
		INS	SUF	BOM	MB	N.º	%
Português	19	0	11	8	0	19	100
Matemática		1	8	6	4	18	100
Estudo do Meio		0	1	13	5	18	100
Inglês		0	12	7	0	19	100
Expressões		0	0	6	13	19	100
Apoio ao Estudo		0	1	6	12	19	100
Oferta complementar		0	0	0	19	19	100
EMRC		9	0	0	6	3	9

TURMA CSM

Disciplinas	N.º de alunos	Classificação				Sucesso	
		INS	SUF	BOM	MB	N.º	%
Português	10	1	3	5	1	9	90
Matemática		1	3	4	2	9	90
Estudo do Meio		0	2	5	3	10	100
Inglês		3	2	5	0	7	70
Expressões		0	0	4	6	10	100
Apoio ao Estudo		0	4	2	4	10	100
Oferta complementar		0	3	4	3	10	100

TURMA BSA

Disciplinas	N.º de alunos	Classificação				Sucesso	
		INS	SUF	BOM	MB	N.º	%
Português	1	0	0	1	0	1	100
Matemática		0	1	0	0	1	100
Estudo do Meio		0	1	0	0	1	100
Inglês		0	1	0	0	1	100
Expressões		0	0	1	0	1	100
Apoio ao Estudo		0	0	1	0	1	100
Oferta complementar		0	0	1	0	1	100

TURMA CSA

Disciplinas	N.º de alunos	Classificação				Sucesso	
		INS	SUF	BOM	MB	N.º	%
Português	11	0	8	3	0	11	100
Matemática		3	6	2	0	8	73
Estudo do Meio		0	6	5	0	11	100
Inglês		1	5	5	0	10	91
Expressões		0	0	10	1	11	100
Apoio ao Estudo		0	7	4	0	11	100
Oferta complementar		0	0	2	9	11	100
EMRC	1	0	1	0	0	1	100

TURMA DSA

Disciplinas	N.º de alunos	Classificação				Sucesso	
		INS	SUF	BOM	MB	N.º	%
Português	20	0	7	11	2	20	100
Matemática		4	3	11	2	16	80
Estudo do Meio		0	7	9	4	20	100
Inglês		3	5	10	2	17	85
Expressões		0	2	18	0	20	100
Apoio ao Estudo		0	8	9	3	20	100
Oferta complementar		0	0	20	0	20	100
EMRC	4	0	0	0	4	4	100

4.1.4. 4.º Ano

TURMA AAR

Disciplinas	N.º de alunos	Classificação				Sucesso	
		INS	SUF	BOM	MB	N.º	%
Português	9	1	1	5	2	8	89
Matemática		2	1	4	2	7	78
Estudo do Meio		1	2	3	3	8	89
Inglês		1	3	3	2	8	89
Expressões		0	0	1	8	9	100
Apoio ao Estudo		0	1	2	6	9	100
Oferta complementar		0	0	0	9	9	100
EMRC	1	0	0	1	0	1	100

TURMA BAR

Disciplinas	N.º de alunos	Classificação				Sucesso	
		INS	SUF	BOM	MB	N.º	%
Português	1	0	1	0	0	1	100
Matemática		0	1	0	0	1	100
Estudo do Meio		0	1	0	0	1	100
Inglês		0	1	0	0	1	100
Expressões		0	0	1	0	1	100
Apoio ao Estudo		0	1	0	0	1	100
Oferta complementar		0	0	1	0	1	100
EMRC	1	0	0	1	0	1	100

TURMA DSM

Disciplinas	N.º de alunos	Classificação				Sucesso	
		INS	SUF	BOM	MB	N.º	%
Português	14+ 1 aluno com CEI	1	6	6	1	13	93
Matemática		5	3	5	1	9	64
Estudo do Meio		2	5	5	2	12	86
Inglês		5	5	2	2	9	64
Expressões		0	5	7	2	14	100
Apoio ao Estudo		0	6	6	2	14	100
Oferta complementar		0	1	10	3	14	100

TURMA ESA

Disciplinas	N.º de alunos	Classificação				Sucesso	
		INS	SUF	BOM	MB	N.º	%
Português	17	0	6	7	4	17	100
Matemática		1	6	2	8	16	94
Estudo do Meio		0	6	2	9	17	100
Inglês *		3	1	9	3	13	81
Expressões		0	0	9	8	17	100
Apoio ao Estudo		0	7	3	7	17	100
Oferta complementar		0	3	4	10	17	100
EMRC	8	0	0	0	8	8	100

* A Inglês a turma só tem 16 alunos

TURMA FSA

Disciplinas	N.º de alunos	Classificação				Sucesso	
		INS	SUF	BOM	MB	N.º	%
Português	20	0	9	7	4	20	100
Matemática		0	11	4	5	20	100
Estudo do Meio		0	7	6	7	20	100
Inglês		6	6	4	4	14	70
Expressões		0	3	8	9	20	100
Apoio ao Estudo		0	8	5	7	20	100
Oferta complementar		0	0	11	9	20	100
EMRC	5	0	0	0	5	100	

4.2. Indicadores de sucesso

	1.º ano	2.º ano	3.º ano	4.º ano
N.º total de alunos	65	74	65	62
N.º de alunos com PAPI	0	1	0	6

Ano	% de alunos sem negativas	% de alunos com PAPI que transitaram
1.º	100	100
2.º	92	100
3.º	64	100
4.º	71	83

4.3. Evolução das taxas de transição e aprovação - 1.º Ciclo

Ano de escolaridade	Ano Letivo	N.º de alunos avaliados 3.ºP	N.º de alunos que transitaram/aprovados	Taxa de Transição/Aprovação
1.º	2014/2015	80	80	100
	2015/2016	55	55	100
	2016/2017	64	64	100
2.º	2014/2015	61	54	88,5
	2015/2016	85*	66	77,6
		*13 (currículo do 1.º ano)	0	0
2016/2017	74	73 (a retenção é de uma aluna a frequentar o currículo do 1.º ano)	98,6	
3.º	2014/2015	57	53	93,0
	2015/2016	59	59	100
	2016/2017	65	65	100
4.º	2014/2015	55	55	100
	2015/2016	54	53	98,1
	2017/2018	62	58	93,5

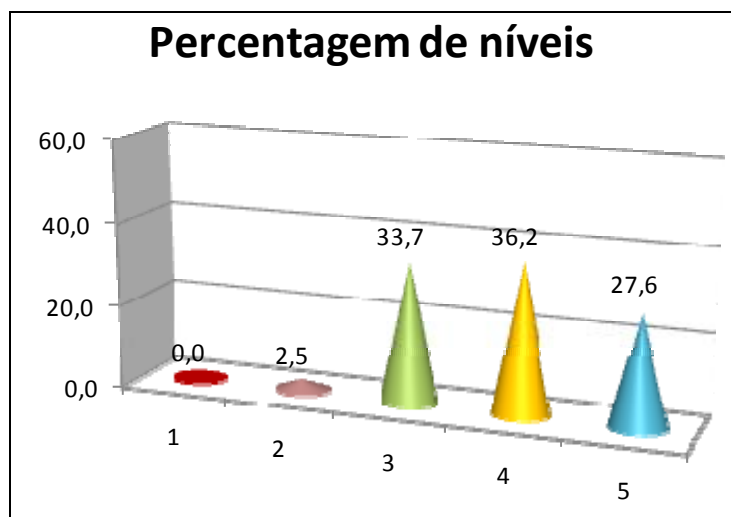
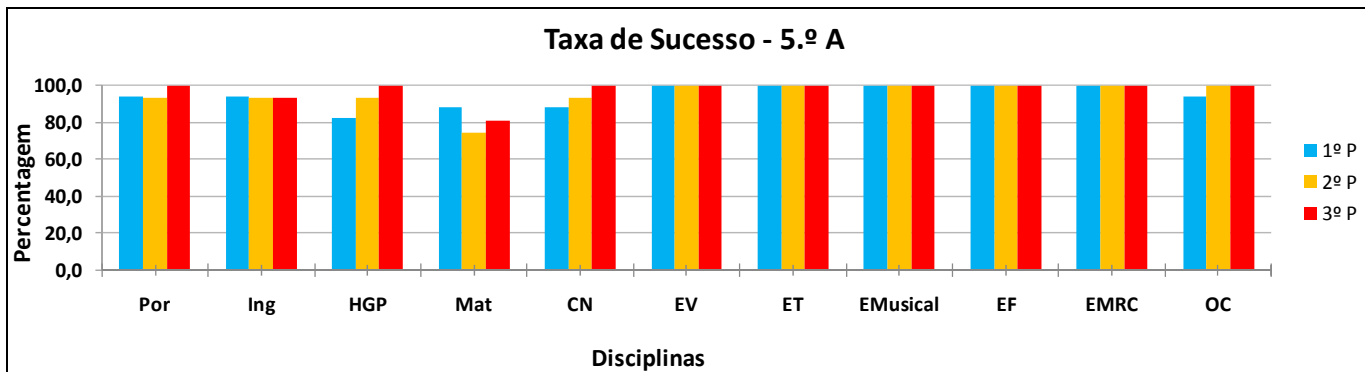
4.4. Análise do comportamento e aproveitamento global das turmas

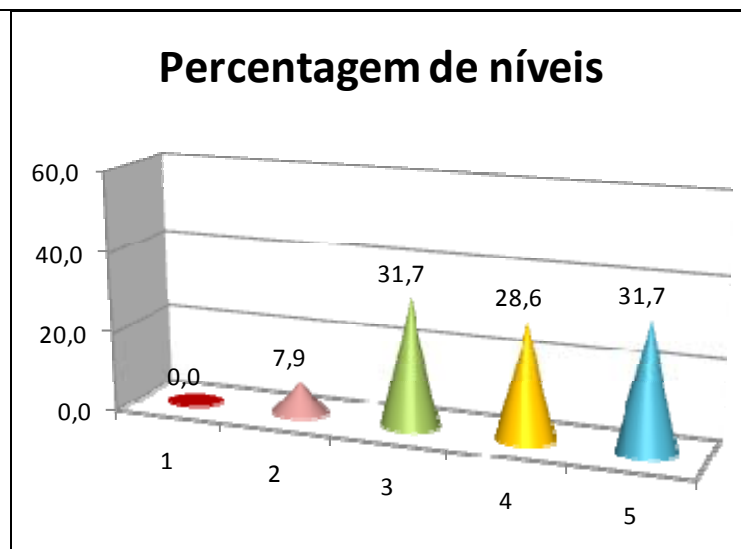
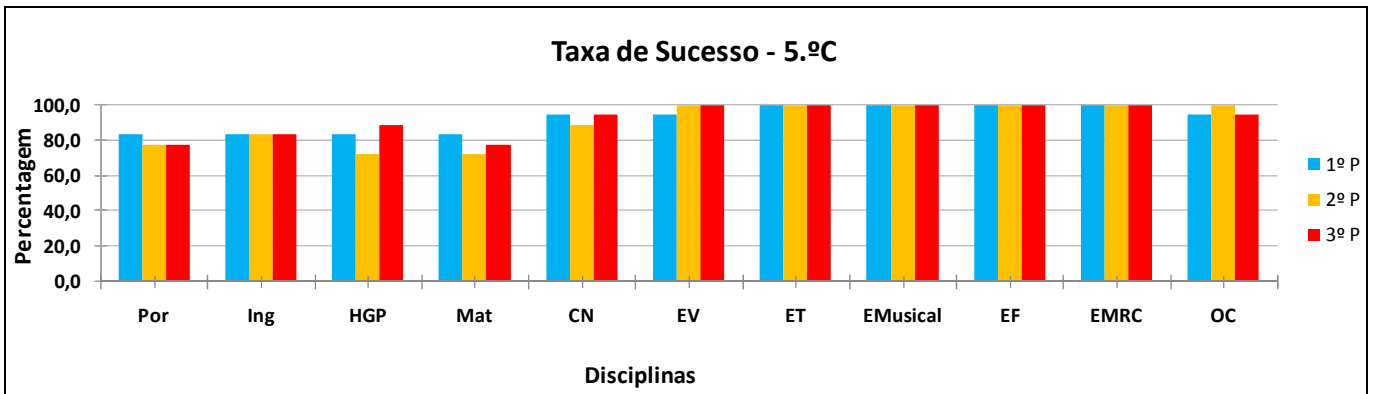
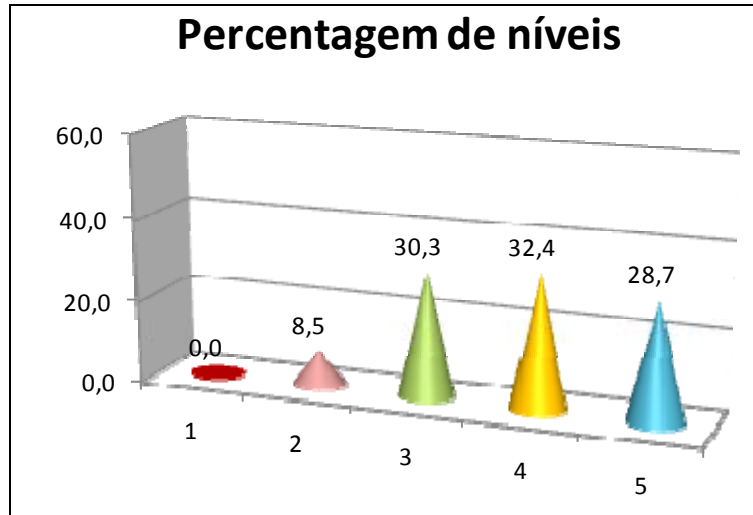
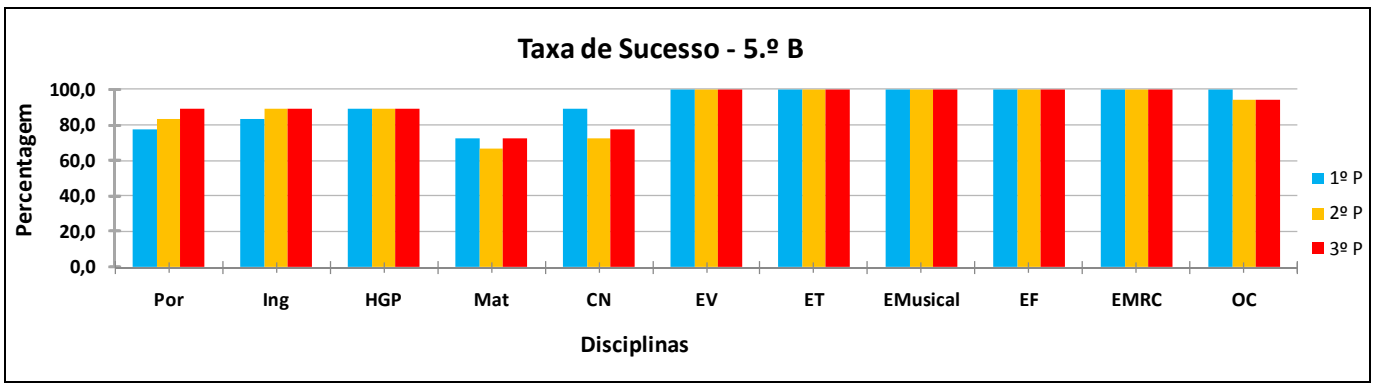
Ano	Comportamento						Aproveitamento					
1.º	AAR	ASM	ASA				AAR	ASM	ASA			
	Bom	Bom	Suf			-	Bom	Bom	Bom		-	
2.º	BAR	BSM	CSM	BSA	CSA		BAR	BSM	CSM	BSA	CSA	
	Bom	Suf	Suf	Suf	Suf		Bom	Bom	Suf	Bom	Suf	
3.º	BAR	CAR	CSM	BSA	CSA	DSA	BAR	CAR	CSM	BSA	CSA	DSA
	Bom	Bom	Suf	Bom	Suf	Suf	Suf	Bom	Suf	Bom	Suf	Bom
4.º	AAR	DSM	ESA	FSA			AAR	DSM	ESA	FSA		
	Bom	Bom	Bom	Bom			Suf	Suf	Bom	Suf		

5. 2.º Ciclo

5.1.5.º ano

5.1.1. Aproveitamento por turma





5.1.2. Indicadores de sucesso

	% de alunos sem negativas	% de alunos com PAPI que transitaram	% de alunos com apoio a Português e que obtiveram n>=3	% de alunos com apoio a Matemática e que obtiveram n>=3	% de alunos com apoio a Inglês e que obtiveram n>=3
1.ºP	67,9	100	75,0	57,1	64,7
2.ºP	69,2				
3.ºP	73,1				

5.1.3. Análise comparativa

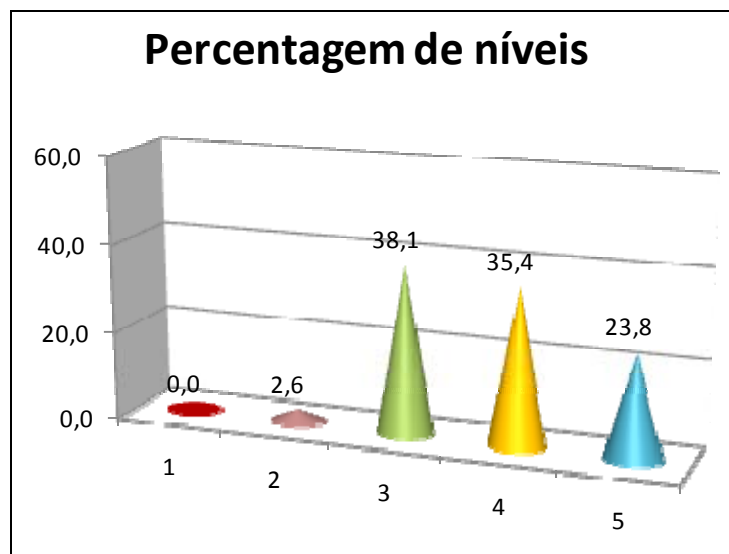
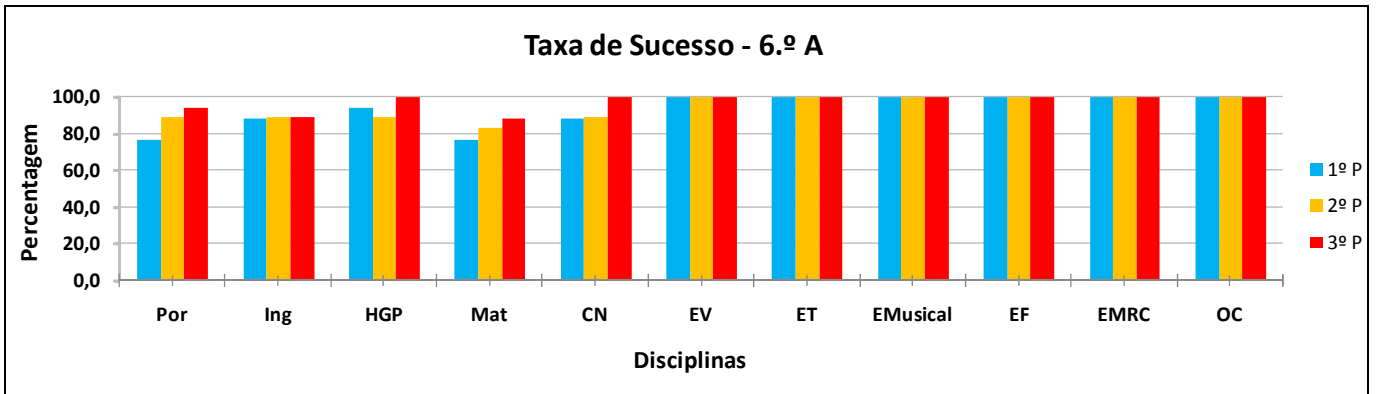
		% de sucesso										
Anos		Por	Ing	HGP	Mat	CN	EV	ET	EM	EF	EMR	OC
1.ºP	2016/2017	84,9	86,8	84,9	81,1	90,6	98,1	100	100	100	100	96,2
2.ºP	2016/2017	88,5	88,5	84,6	71,2	84,6	100	100	100	100	100	98,1
3.ºP	2016/2017	88,5	88,5	92,3	76,5	90,4	100	100	100	100	100	96,2
	2015/2016	88,7	88,7	96,2	75,5	96,2	98,1	100	100	100	100	100

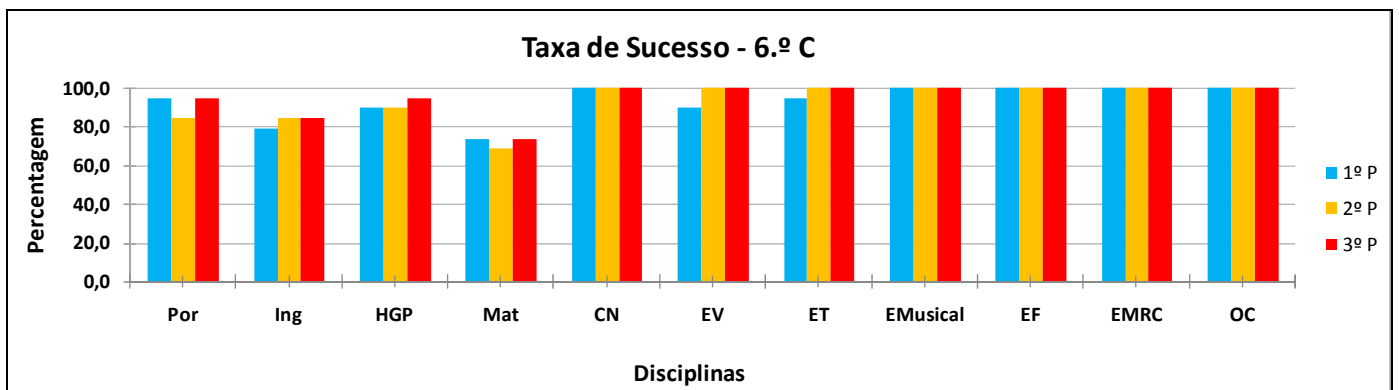
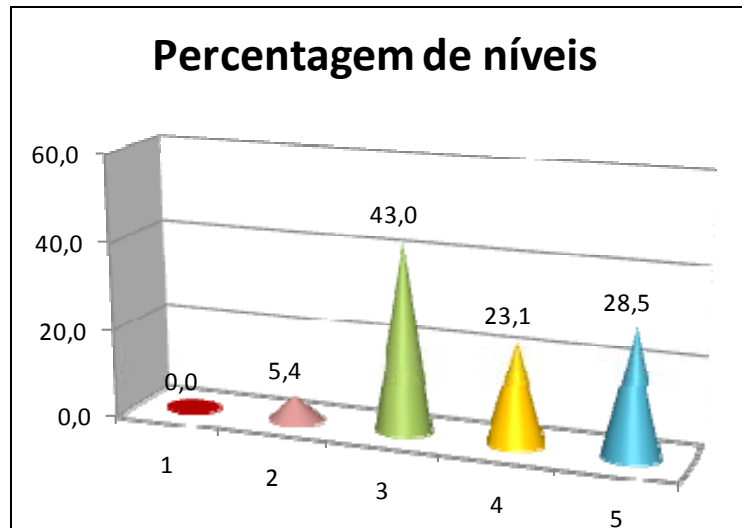
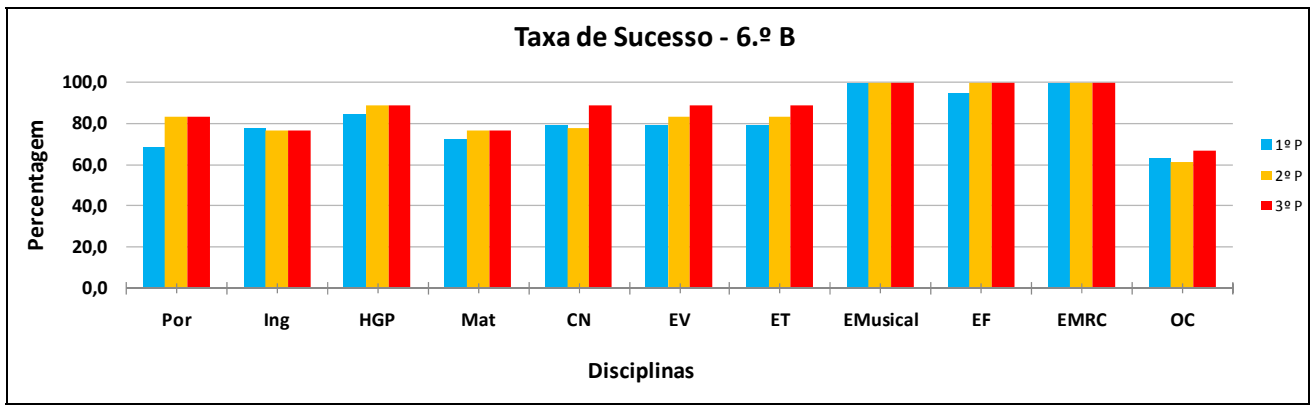
5.1.4 Análise do comportamento e aproveitamento global das turmas

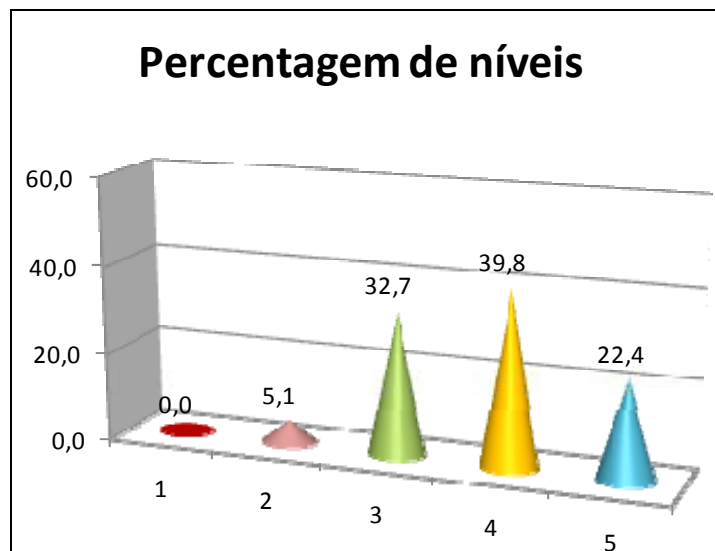
Ano	Comportamento			Aproveitamento		
	A	B	C	A	B	C
5.º	Bom	Suf	Suf	Bom	Bom	Bom

5.2. 6.º ano

5.2.1. Aproveitamento por turma







5.2.2. Indicadores de sucesso

	% de alunos sem negativas	% de alunos com PAPI que transitaram	% de alunos com apoio a Português e que obtiveram n>=3	% de alunos com apoio a Matemática e que obtiveram n>=3	% de alunos com apoio a Inglês e que obtiveram n>=3
1.ºP	56,4	100	92,0	52,1	55,0
2.ºP	61,8				
3.ºP	72,7				

5.2.3. Análise comparativa

		% de sucesso										
Anos		Por	Ing	HGP	Mat	CN	EV	ET	EM	EF	EMR	OC
1.ºP	2016/2017	80,0	81,5	89,1	74,1	89,1	89,1	90,7	100	98,1	100	87,3
2.ºP	2016/2017	85,5	83,3	89,1	75,9	89,1	94,5	94,5	100	100	100	87,3
3.ºP	2016/2017	90,9	83,3	94,5	88,7	100	100	100	100	100	100	100
	2015/2016	96,9	90,6	100	71,9	96,9	100	100	100	100	100	92,2

5.2.4. Análise do comportamento e aproveitamento global das turmas

Ano	Comportamento			Aproveitamento		
	A	B	C	A	B	C
6.º	Suf	Suf	Suf	Bom	Bom	Bom

5.3. Evolução das taxas de transição/aprovação - 2.º Ciclo

Ano de escolaridade	Ano Letivo	N.º de alunos avaliados no 1.º P	N.º de alunos avaliados no 3.º P	N.º de alunos que transitaram/aprovados	Taxa de Transição/aprovação
5.º ano	2014/2015	65	65	64	98,5
	2015/2016	55	54 ^{a)}	51	92,7
	2016/2017	53	52	52 ^{b)}	100
6.º ano	2014/2015	78	76	74	94,9
	2015/2016	65	66	65	98,5
	2016/2017	55	55	55	100

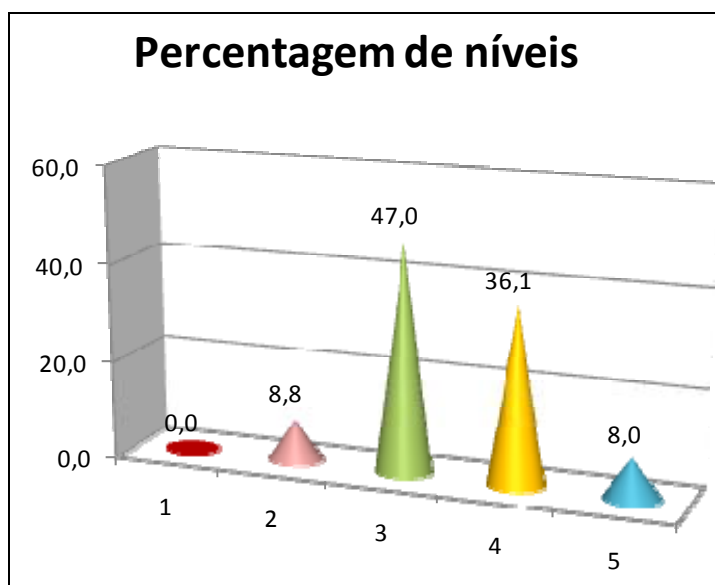
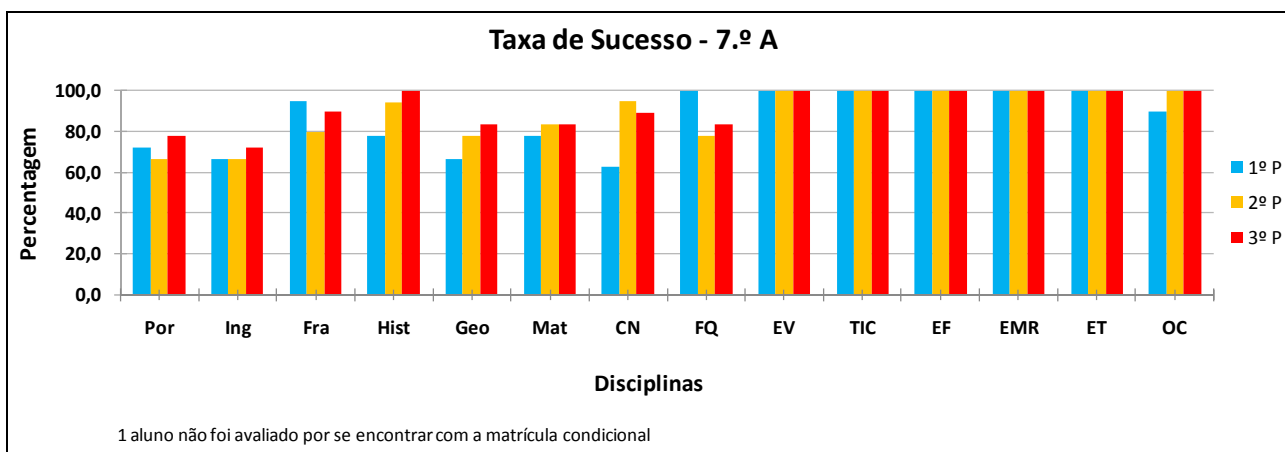
^{a)} 1 aluno retido por excesso de faltas

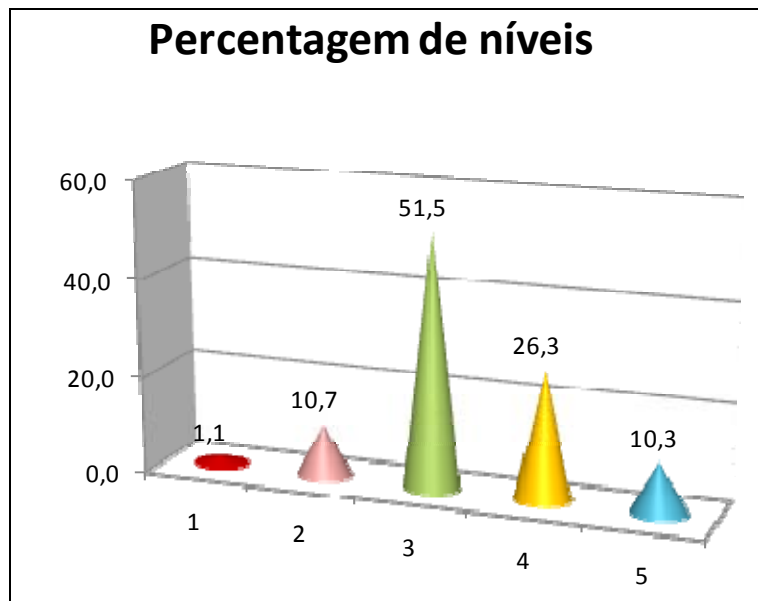
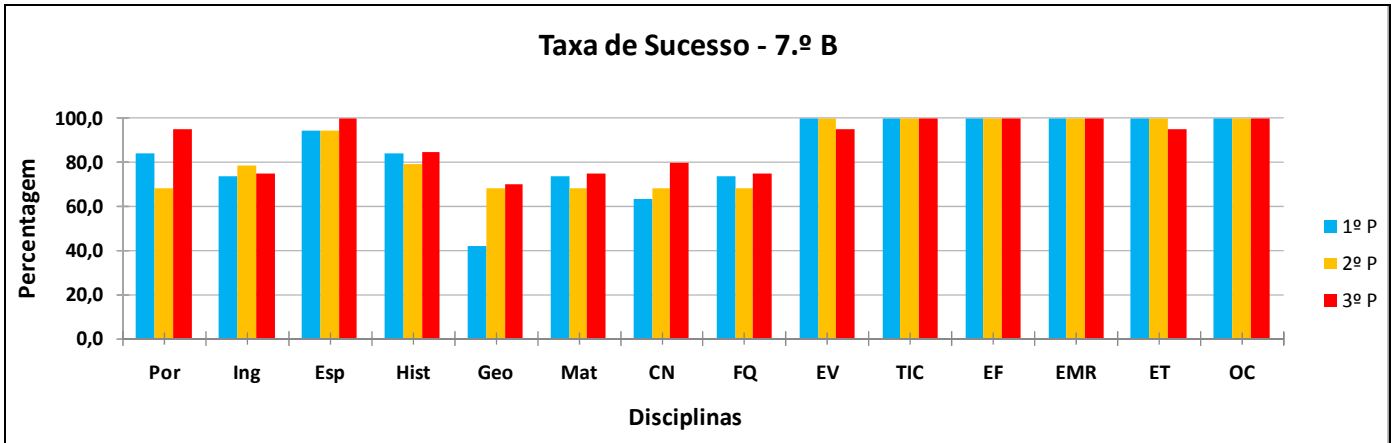
^{b)} 1 aluno transitou ao abrigo do ponto 5 do artigo 21.º do Despacho Normativo n.º 1- F/2016, de 5 de abril

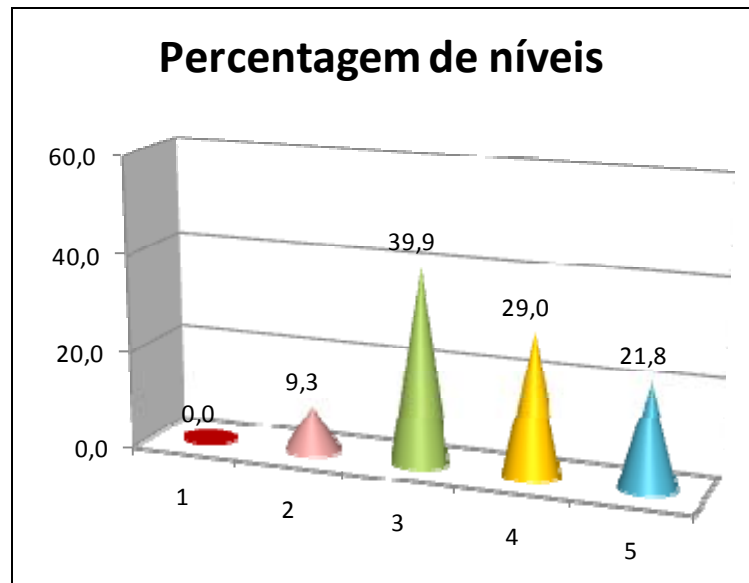
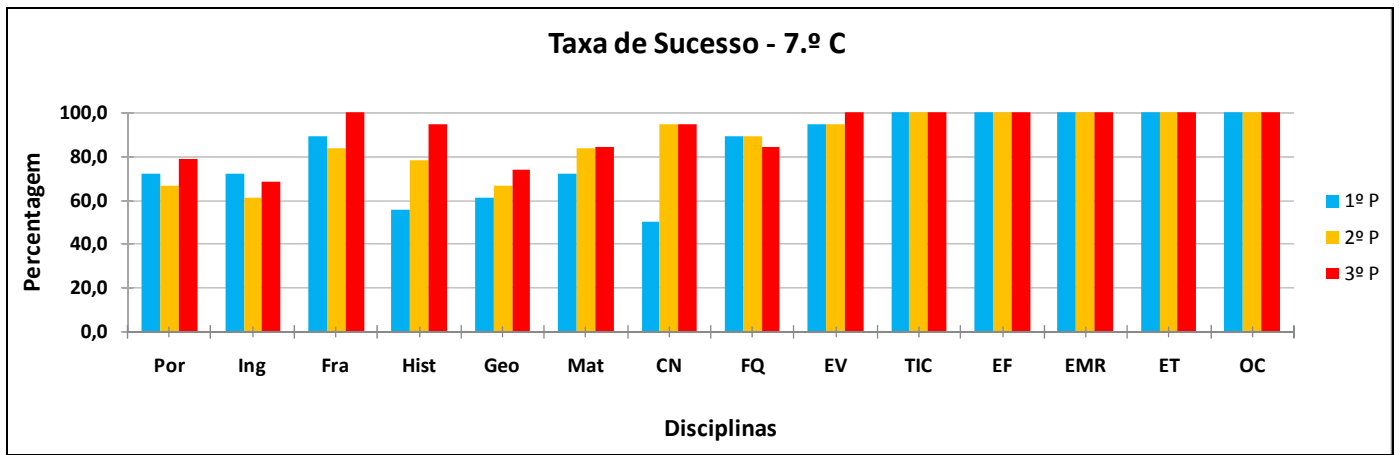
6. Resultados do 3.º Ciclo

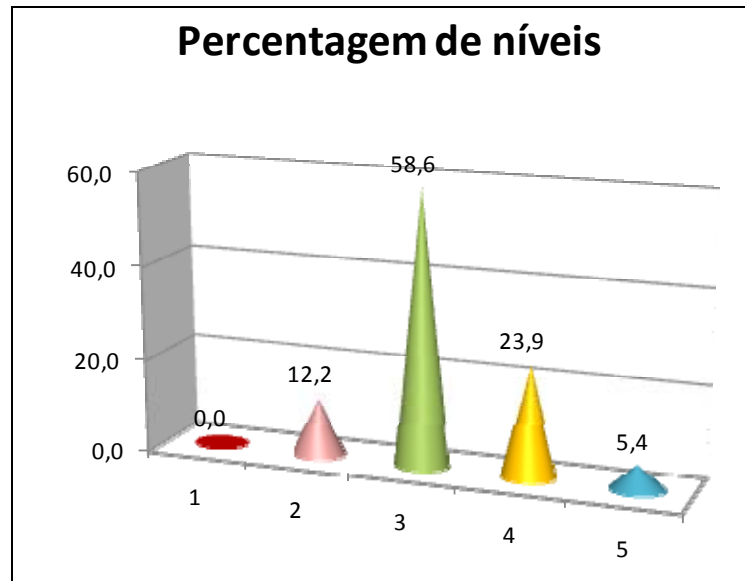
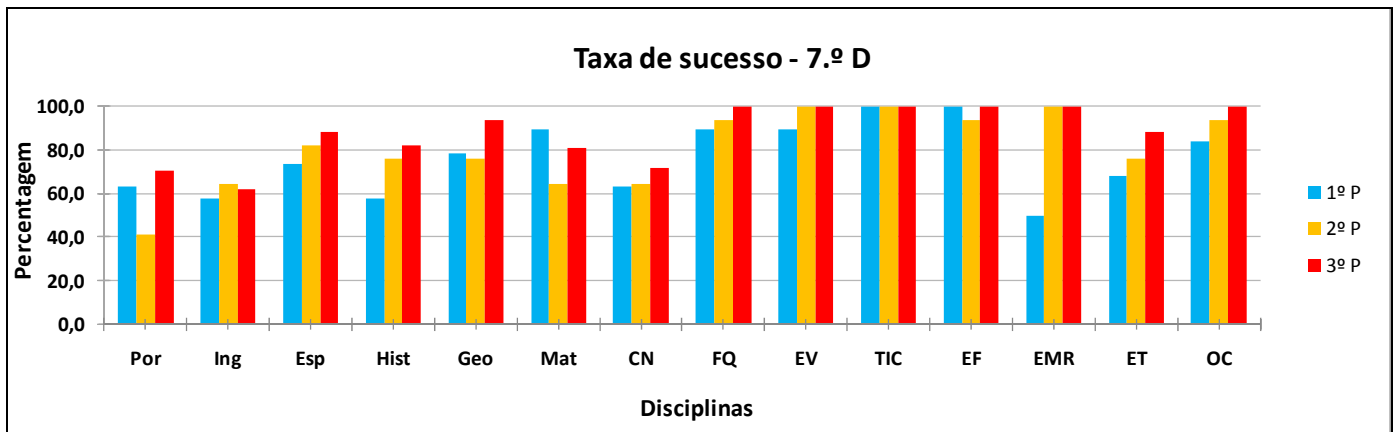
6.1.7.º ano

6.1.1. Aproveitamento por turma









6.1.2. Indicadores de sucesso

	% de alunos sem negativas	% de alunos com PAPI que transitaram	% de alunos com apoio a Português e que obtiveram n>=3	% de alunos com apoio a Matemática e que obtiveram n>=3	% de alunos com apoio a Inglês e que obtiveram n>=3
1.ºP	40,5	84,4	63,0	65,9	26,3
2.ºP	38,9				
3.ºP	48,6				

6.1.3. Análise comparativa

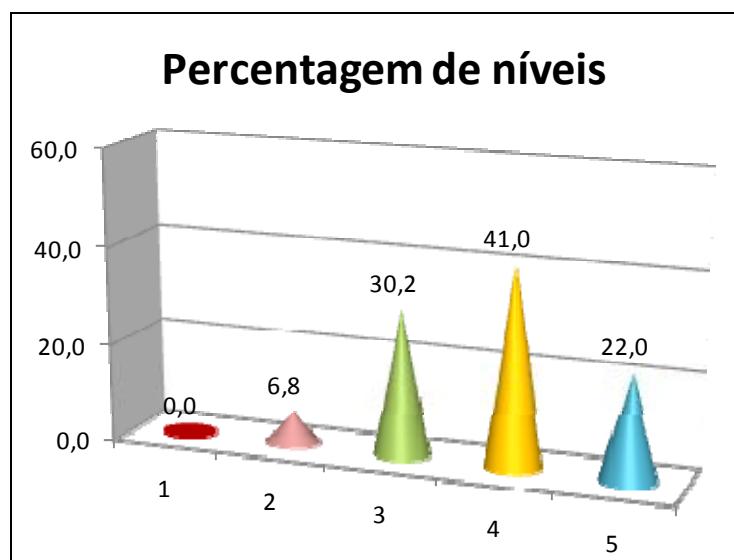
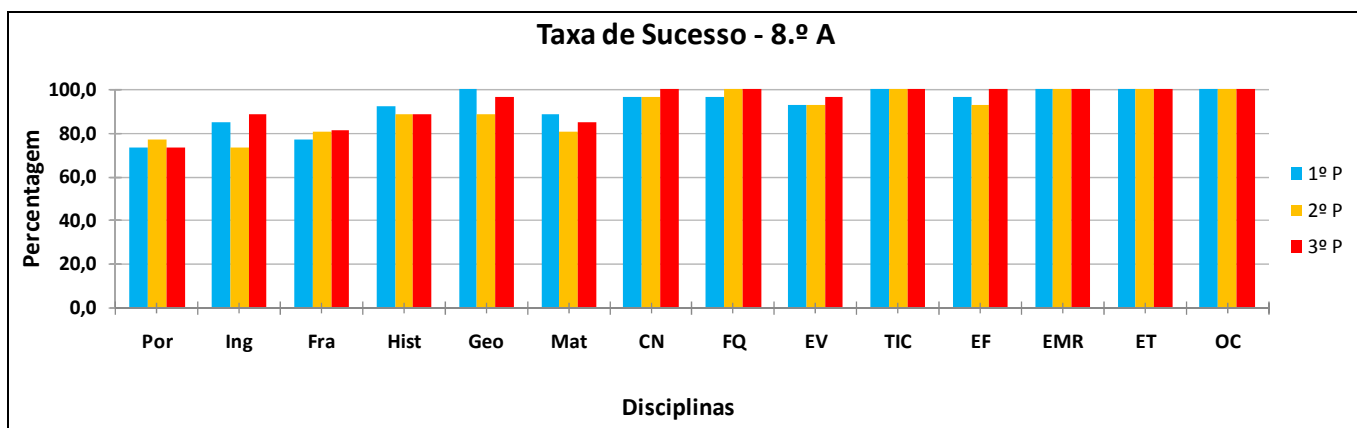
		% de sucesso														
	Anos	Por	Ing	Fra	Esp	His	Geo	Mat	CN	FQ	EV	EF	ET	TIC	EMRC	OC
1.ºP	2016/2017	73,0	67,6	92,1	84,2	68,9	62,2	78,4	60,0	86,5	96,1	100	92,1	100	88,9	93,4
2.ºP	2016/2017	61,1	68,1	81,6	88,9	81,9	72,2	75,0	80,8	81,9	100	98,6	94,6	100	100	98,6
3.ºP	2016/2017	81,1	69,9	94,9	94,6	91,9	85,1	80,8	85,3	85,1	98,7	100	96,1	100	100	100
	2015/2016	83,6	71,6	94,0	100	88,1	85,1	77,6	92,5	95,5	100	100	100	100	100	98,5

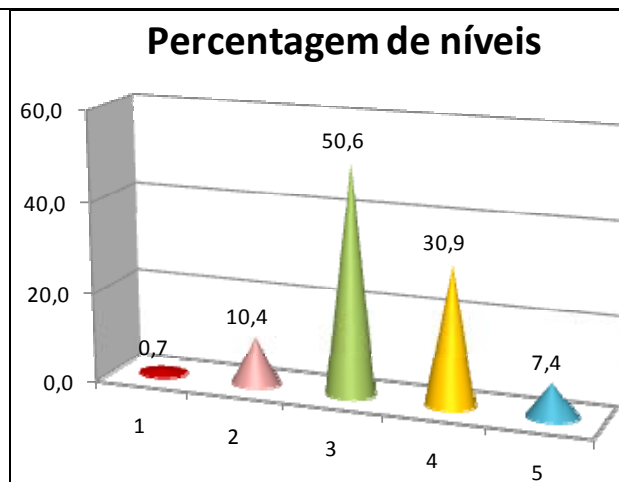
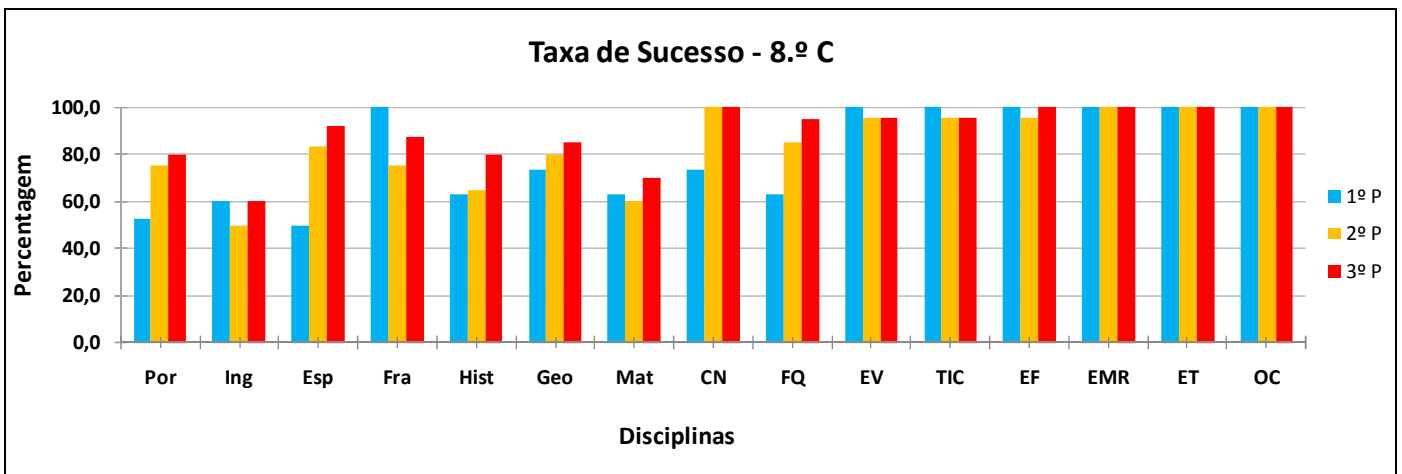
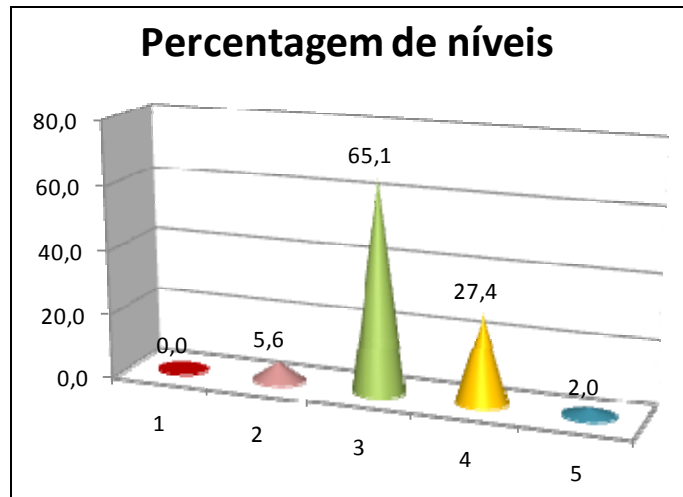
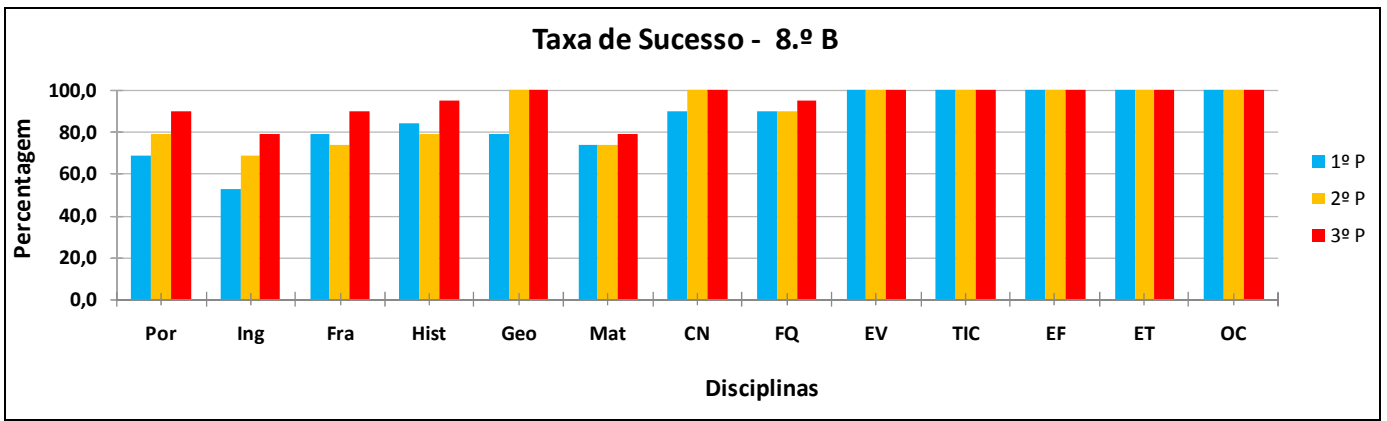
6.1.4. Análise do comportamento e aproveitamento global das turmas

Ano	Comportamento				Aproveitamento			
	A	B	C	D	A	B	C	D
7.º	Suf	Suf	Bom	Ins	Suf	Suf	Suf	Suf

6.2. 8.º ano

6.2.1. Aproveitamento por turma





6.2.2. Indicadores de sucesso

	% de alunos sem negativas	% de alunos com PAPI que transitaram	% de alunos com apoio a Português e que obtiveram n>=3	% de alunos com apoio a Matemática e que obtiveram n>=3	% de alunos com apoio a Inglês e que obtiveram n>=3
1.ºP	26,6	95,7	62,9	50,0	53,1
2.ºP	41,5				
3.ºP	52,9				

6.2.3. Análise comparativa

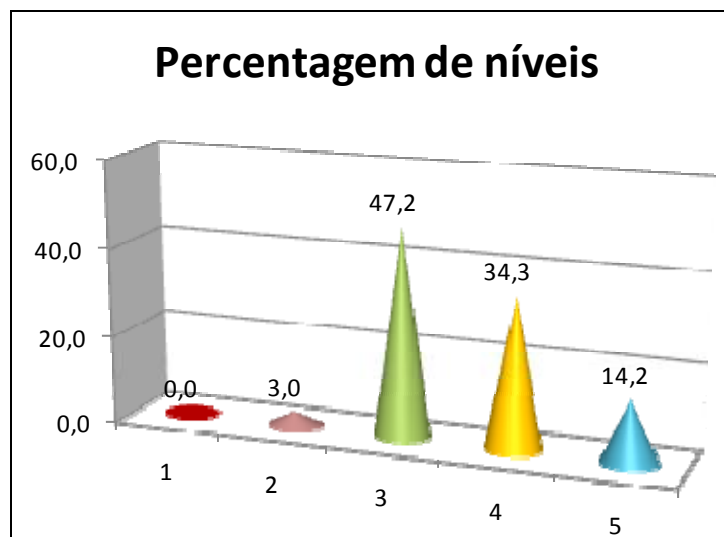
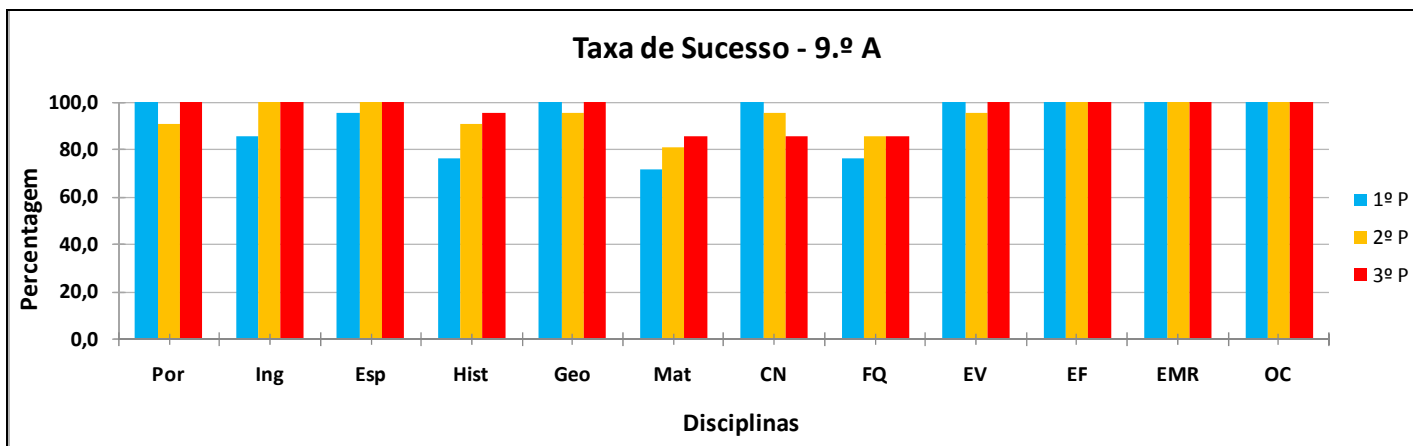
		% de sucesso														
	Anos	Por	Ing	Fra	Esp	His	Geo	Mat	CN	FQ	EV	EF	ET	TIC	EMRC	OC
1.ºP	2016/2017	64,7	65,7	85,3	50,0	79,9	84,2	75,1	86,5	83,0	97,6	98,8	100	100	100	100
2.ºP	2016/2017	76,9	64,6	77,4	83,3	78,5	89,2	72,3	98,5	92,3	95,7	95,7	100	98,6	100	100
3.ºP	2016/2017	80,0	76,9	84,9	91,7	87,7	93,8	78,5	100	96,9	97,1	100	100	98,6	100	100
	2015/2016	80,7	87,7	92,1	100	78,9	96,5	47,4	98,2	78,9	100	100	100	100	100	96,5

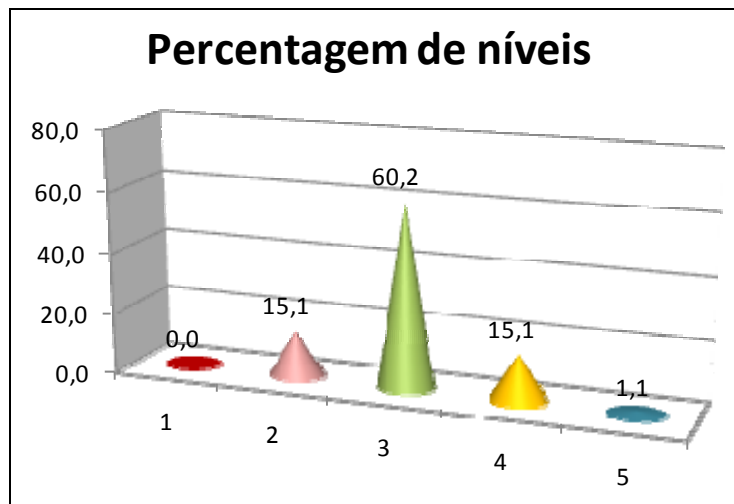
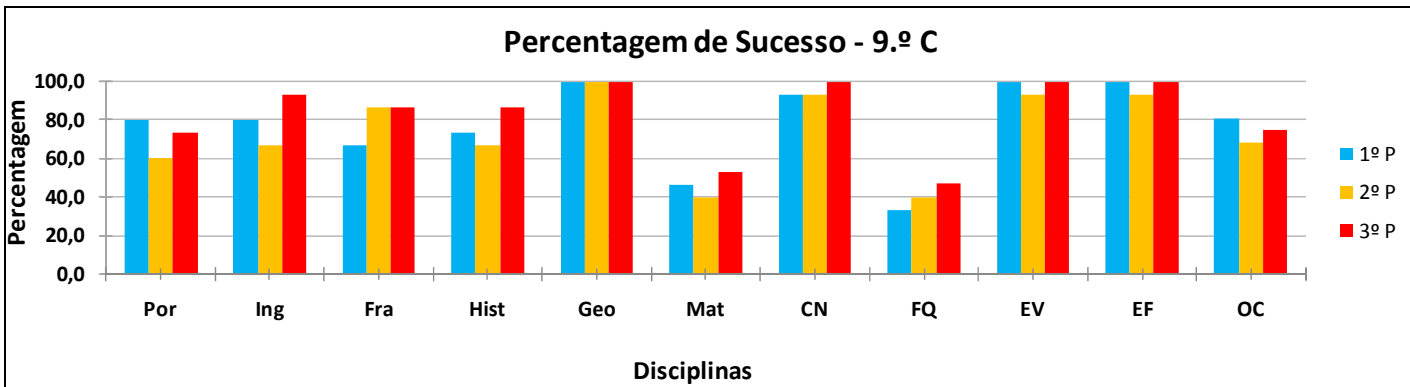
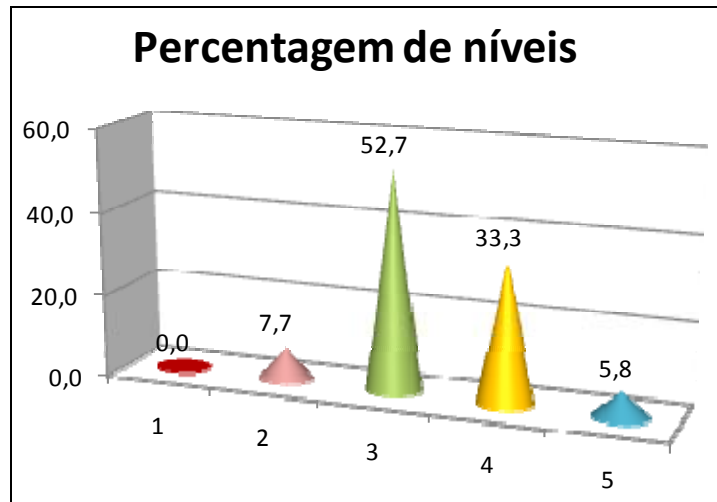
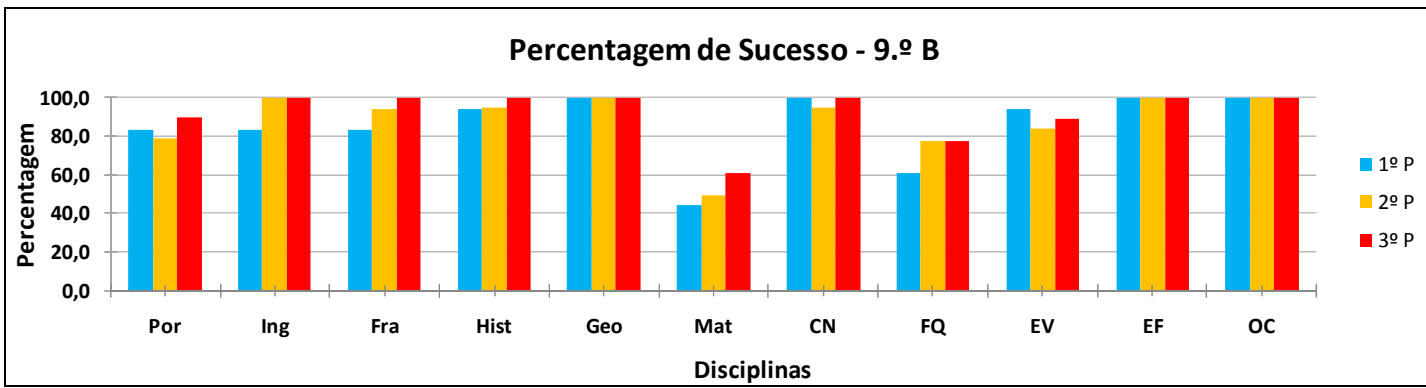
6.2.4. Análise do comportamento e aproveitamento global das turmas

Ano	Comportamento			Aproveitamento		
	A	B	C	A	B	C
8.º	Bom	Suf	Suf	Bom	Suf	Suf

6.3. 9.º ano

6.3.1. Aproveitamento por turma





6.3.2. Indicadores de sucesso

	% de alunos sem negativas	% de alunos com PAPI que transitaram	% de alunos com apoio a Português e que obtiveram n>=3	% de alunos com apoio a Matemática e que obtiveram n>=3	% de alunos com apoio a Inglês e que obtiveram n>=3
1.ºP	35,2	77,8	77,8	52,8	95,7
2.ºP	37,5				
3.ºP	52,7				

6.3.3. Análise comparativa

		% de sucesso												
	Anos	Por	Ing	Fra	Esp	His	Geo	Mat	CN	FQ	EV	EF	EMRC	OC
1.ºP	2016/2017	88,9	83,3	75,8	95,2	81,5	100	55,6	98,2	59,3	98,2	100	100	94,5
2.ºP	2016/2017	81,8	90,7	90,9	100	94,0	98,2	59,3	94,6	70,4	91,1	98,2	100	91,7
3.ºP	2016/2017	89,3	98,1	94,1	100	94,5	100	68,5	94,6	72,2	96,4	100	100	92,9
	2015/2016	85,7	89,3	100	100	87,5	98,2	57,1	85,7	82,1	98,2	98,2	100	100

6.3.4. Análise do comportamento e aproveitamento global das turmas

Ano	Comportamento			Aproveitamento		
	A	B	C	A	B	C
9.º	Suf	Suf	Suf	Suf	Suf	Suf

7. Curso Vocacional

9.º D - Comércio/Informática/Artes Manuais (19 ALUNOS)

	Formação Geral						Formação Complementar			
	Português	Inglês	Matemática		Educação Física		Ciências Naturais	Físico-Química	História	Geografia
N.º dos Módulos	8	6	10	11	10	11	6	6	4	5
N.º de alunos avaliados por módulo	19	19	19	19	19	19	19	19	19	19
N.º de alunos aprovados por módulo	18	18	18	18	19	18	18	18	18	18
N.º de alunos com módulos em atraso	1	1	1	1	0	1	1	1	1	1
Taxa de conclusão	94,7%	94,7%	94,7%	94,7%	100%	94,7%	94,7%	94,7%	94,7%	94,7%

	Formação Vocacional												
	Atendimento e Vendas		Gestão Administrativa em Contexto Comercial			Informática			Artes Manuais				
N.º dos Módulos	4	5	4	5	6	4	5	6	5	6	7	8	9
N.º de alunos avaliados por módulo	7	7	7	7	7	5	5	5	6	6	6	6	6
N.º de alunos aprovados por módulo	7	6	7	6	6	5	5	5	6	6	6	6	6
N.º de alunos com módulos em atraso	0	1	0	1	1	0	0	0	0	0	0	0	0
Taxa de conclusão	100%	85,7%	100%	85,7%		100%			100%				

Indicadores de sucesso

Turma	N.º de alunos	% de alunos com módulos em atraso	% de alunos sem módulos em atraso	Taxa de conclusão(%)
9.º D	19	5,3 (1 aluno)	94,7	94,7*

O aluno que integrou a turma em 24/1/2017 ficou retido por falta de assiduidade.

Comportamento e aproveitamento global da turma

Comportamento	Aproveitamento
Suf	Bom

8. Evolução das taxas de transição/aprovação - 3.º Ciclo

Ano de escolaridade	Ano Letivo	N.º total de alunos	N.º de alunos avaliados no 3.º P	N.º de alunos que transitaram/aprovados	Taxa de Transição/aprovação (%)
7.º	2014/2015	73	72 ^{a)}	61	84,7
	2015/2016	73	72 ^{a),b)}	62	86,1
	2016/2017	77	76 ^{c)}	71 ^{d)}	92,2
8.º	2014/2015	68+14+16	68+15+16	62+11+16	93,7
	2015/2016	59+20	59+ 18 ^{a)}	52+18	88,6
	2016/2017	69	69	67	97,1
9.º	2014/2015	69	69	64	92,8
	2015/2016	56+36	56+36	48+36	91,3
	2016/2017	57	57	51	92,0
		19	18	18	

a) 2 Aluno(s) retido(s) por excesso de faltas

b) 1 Aluno(s) transferido(s) ao longo do ano letivo

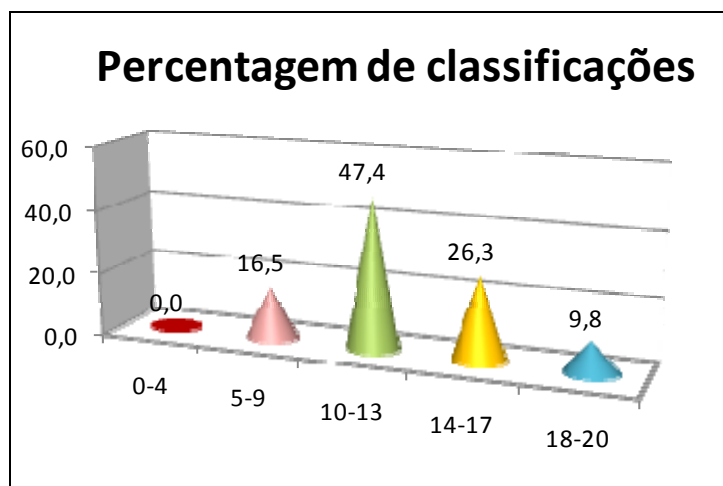
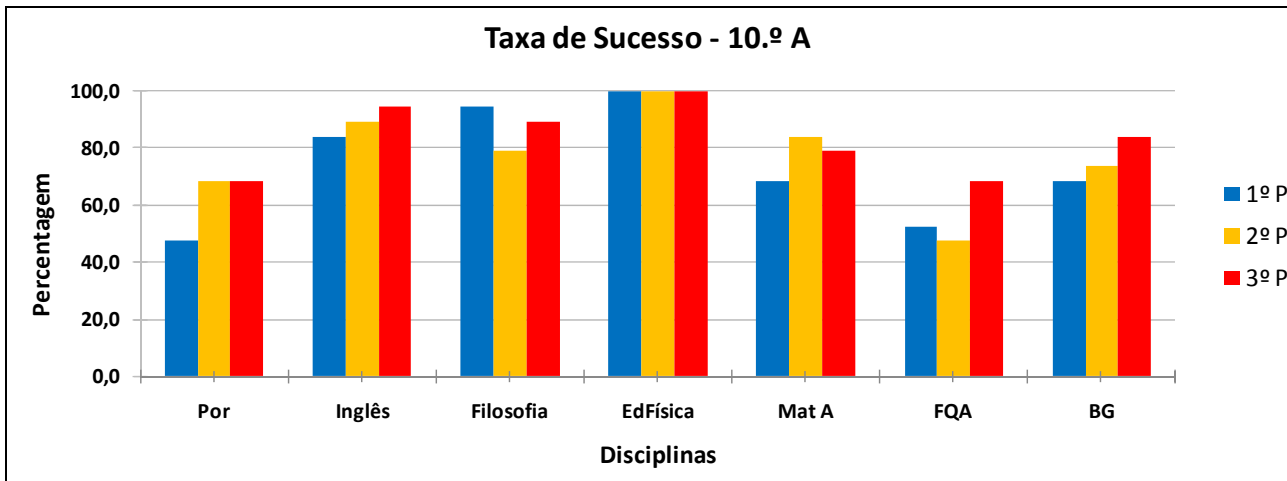
c) 1 Aluno retido por excesso de faltas

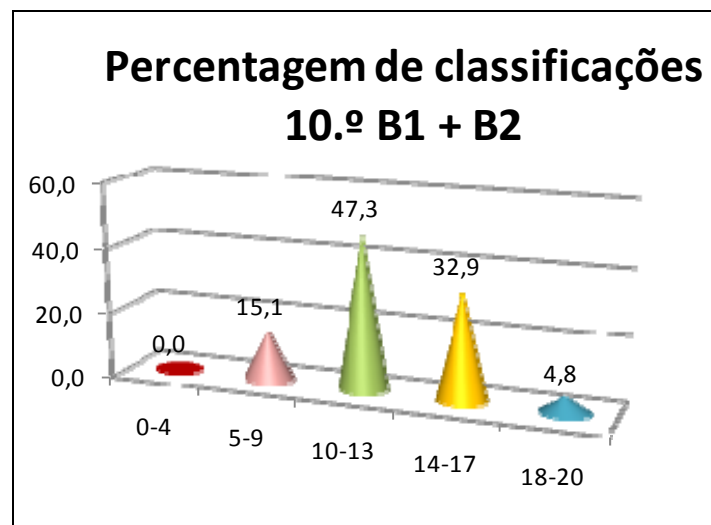
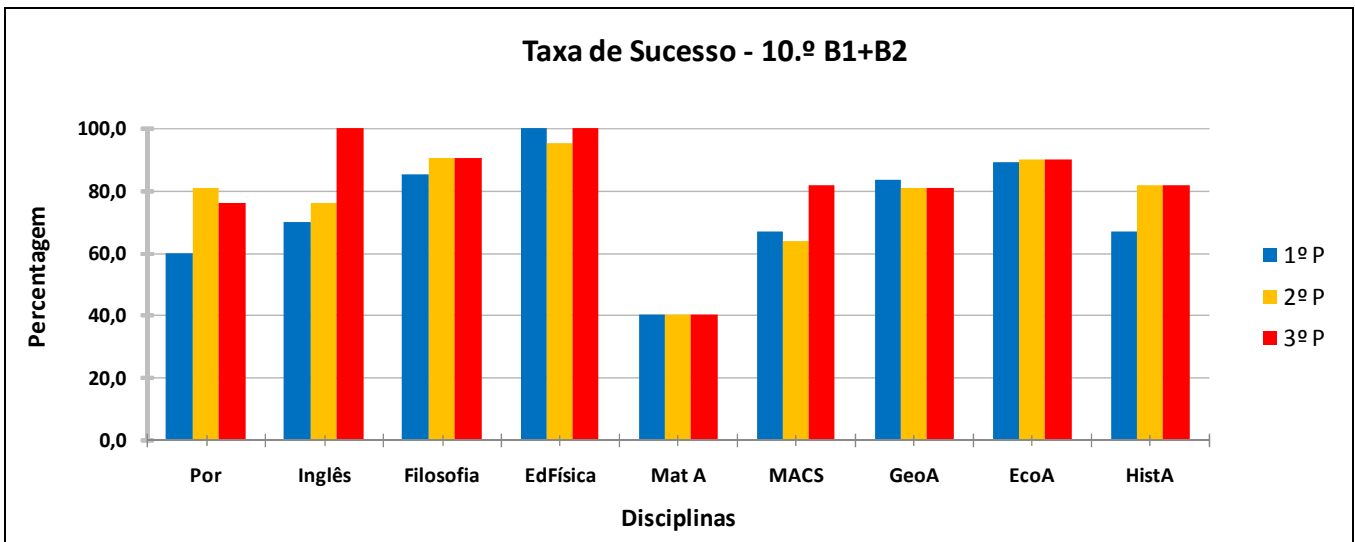
d) 2 alunos transitaram ao abrigo do ponto 5 do artigo 21.º do Despacho Normativo n.º 1- F/2016, de 5 de abril

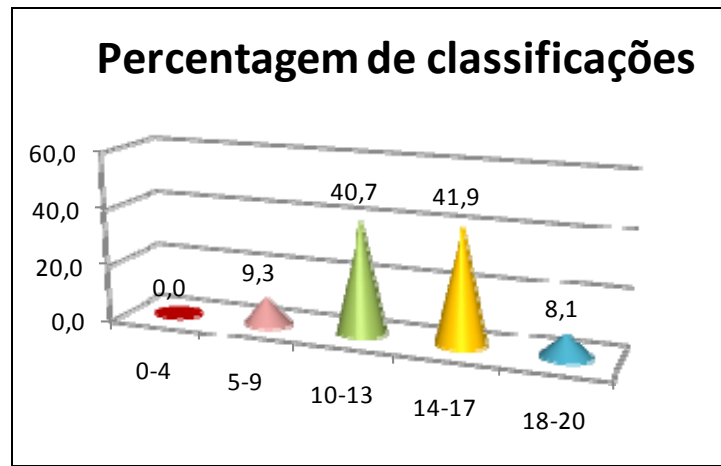
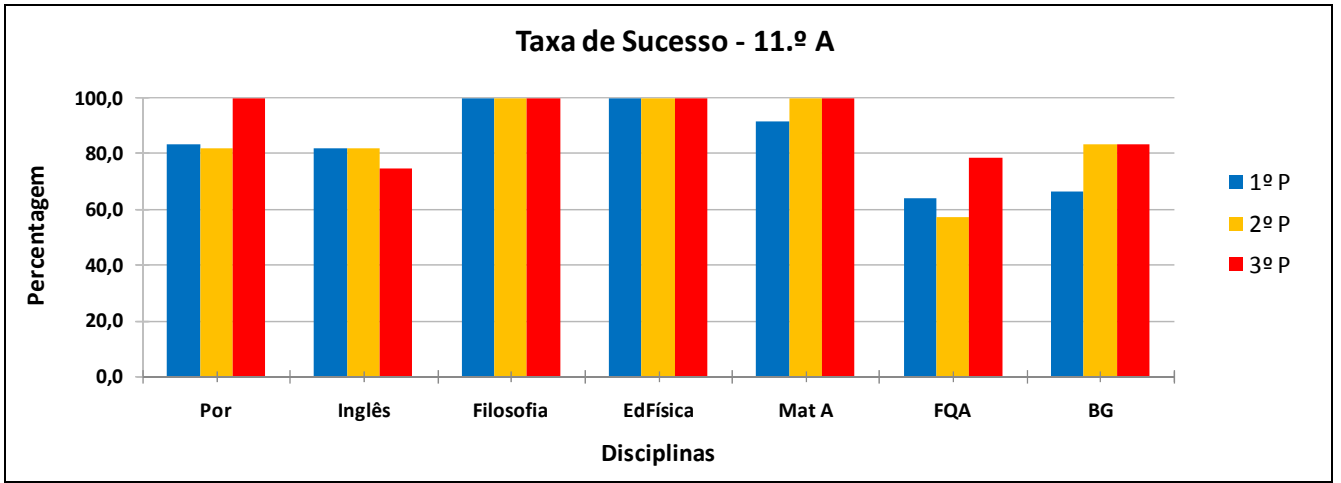
9. Ensino Secundário

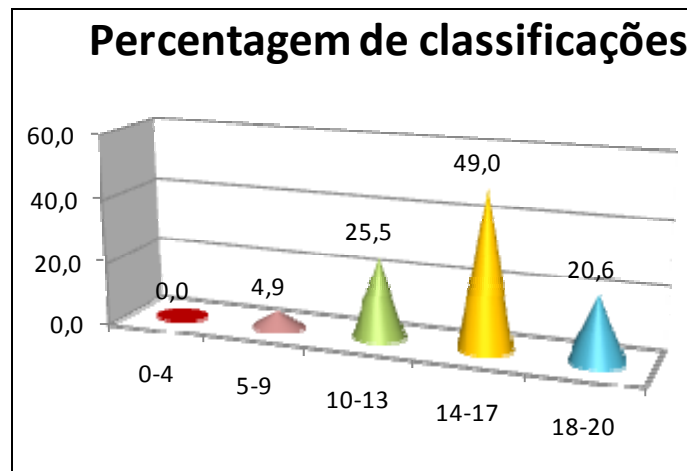
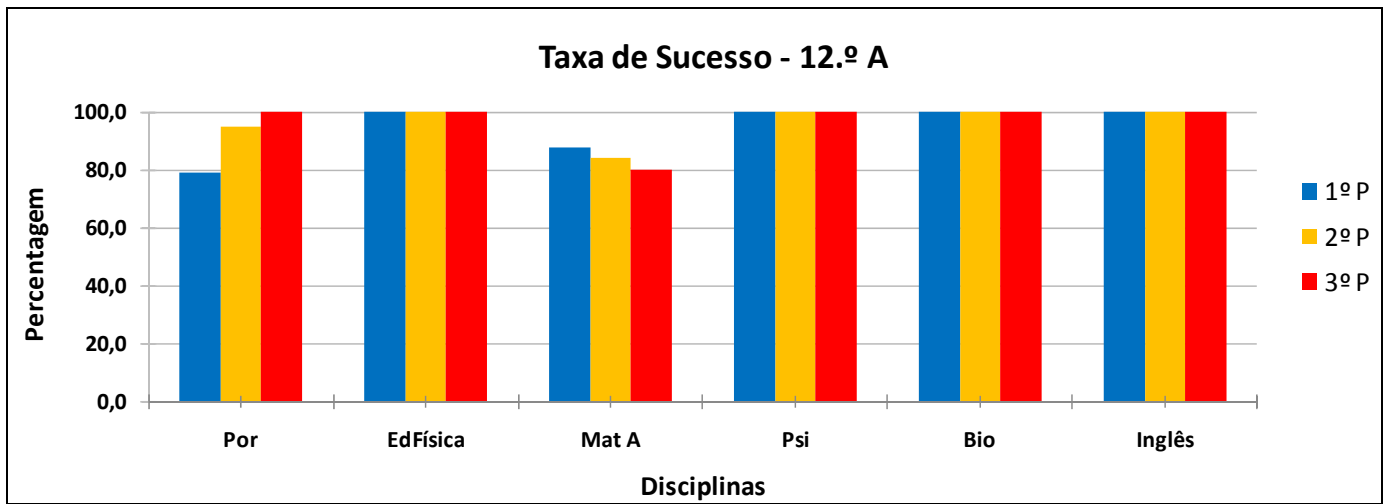
9.1. Ensino Regular

9.1.1. Aproveitamento por turma









9.1.2. Indicadores de sucesso

		Ano	% de alunos sem negativas
1.ºP	10.º		30,8
		2.ºP	40
		3.ºP	47,5
		Ano	% de alunos sem negativas
1.ºP	11.º		63,6
		2.ºP	54,5
		3.ºP	72,7
		Ano	% de alunos sem negativas
1.ºP	12.º		73,1
		2.ºP	84
		3.ºP	78,9

* - matriculados em todas as disciplinas do plano de estudos

9.1.3. Análise comparativa

		% de sucesso											
		Anos	Por	Ing	Fil	EF	MatA	FQA	BG	MACS	GeoA	EcoA	HistA
10.º ano	1.º P	2016/2017	53,7	77,1	90,0	100	54,2	52,6	68,4	66,7	83,3	88,9	66,7
	2.º P	2016/2017	75,0	82,5	85,0	97,4	66,7	47,4	73,7	63,6	81,0	90,0	81,8
	3.º P	2016/2017	72,5	97,5	90,0	100	65,5	68,4	84,2	81,8	81,0	90,0	81,8
		2015/2016	84,6	92,3	92,3	100	85,7	71,4	100	-	-	-	-

		% de sucesso							
		Anos	Por	Ing	Fil	EF	MatA	FQA	BG
11.º ano	1.º P	2016/2017	83,3	81,8	100	100	91,7	64,3	66,7
	2.º P	2016/2017	81,8	81,8	100	100	100	57,1	83,3
	3.º P	2016/2017	100	75,0	100	100	100	78,6	83,3
		2015/2016	100	100	95,5	100	84,0	83,3	96,0

		% de sucesso						
		Anos	Por	EF	MatA	Bio	PsiB	Ing
12.º ano	1.º P	2016/2017	78,9	100	88	100	100	100
	2.º P	2016/2017	94,7	100	84	100	100	100
	3.º P	2016/2017	100	100	85	100	100	100
		2015/2016	82,6	100	70,4	100	100	-

9.1.4. Balanço das medidas de apoio

DISCIPLINAS	TURMAS	Nº de AULAS DADAS	Nº de ALUNOS PROPOSTOS	Nº AULAS ASSISTIDAS		% de alunos que obtiveram CIF >= 10 val
				POR ALUNOS PROPOSTOS	POR ALUNOS NÃO PROPOSTOS	
PORTUGUÊS	12.º A	6	4	21	40	66,7
FQA	11.º A	6	7	36	29	66,7
BG	11.º A	7	8	50	28	71,4
MATEMÁTICA	10.º A	7	8	46	40	62,5
	10.º B	6	6	34	24	0
	11.º A	5	4	17	39	100
	12.º A	6	7	42	92	50,0

9.1.5. Análise do comportamento e aproveitamento global das turmas

Ano	Comportamento		Aproveitamento	
	A	B	A	B
10.º	Suf	Suf	Suf	Suf
11.º	Bom		Suf	
12.º	Bom		Bom	

9.1.6. Anulações de matrícula ao longo do ano letivo

ANO	TURMA	N.º de alunos				
		Por	Mat	Ing	Filosofia	Tudo
10º	A	-	-	-	-	1 para ingressar no CPTS
11º	A	1	-	1	1	-
12º	A	-	2	-	-	-

9.2. Ensino Profissional

Ano/Turma	Curso	N.º total de alunos no 1.º P	N.º total de alunos no 3.º P
10.º C	Técnico Auxiliar de saúde	24	21*
10.º D1	Técnico de Mecatrónica Automóvel	10	8
10.º D2	Técnico de Restauração: Cozinha e Pastelaria	11	10
11.º B1	Técnico de Vendas	14**	13
11.º B1	Técnico de Restauração: Restaurante/Bar	7	7
12.º B1+B2	Técnico de Turismo Ambiental e Rural	9	9
	Técnico de Restauração: Cozinha e Pastelaria	8	8
12.º C	Técnico de Contabilidade	10	10

*1 aluno transferido, 1 aluno excluído por faltas e 1 aluno que anulou a matrícula

**1 aluno excluído por faltas

9.2.1. 10.º ano

CURSO TÉCNICO AUXILIAR DE SAÚDE - 10ºC													
Disciplina	Portug.	Inglês	Francês	Área Int.	Ed. Física	T.I.C.	Matem	Fis. Quím.	Biologia	G.O.S.C.S.	C.R.I.	Saúde	H.S.C.G.
nº total de alunos matriculados	21	17	4	21	21	21	21	22	21	21	21	21	21
nº de módulos avaliados	1	2	2	1	5	1	1	2	1	1	1	1	1
nº de alunos sem módulos em atraso	20	16	4	20	20	13	19	19	20	20	20	20	20
nº de alunos com 1 módulo em atraso	1	1	0	1	0	7	2	1	1	1	1	1	1
nº de alunos com 2 módulos em atraso	0	0	0	0	0	0	0	2	0	0	0	0	0
nº de alunos com 5 módulos em atraso					1								
% de alunos sem módulos em atraso, por disciplina	95%	94%	100%	95%	95%	62%	90%	86%	95%	95%	95%	95%	95%

1 aluno é CEI, é avaliado qualitativamente, tem suficiente tudo, mas não fez os módulos, pelo que o considero como módulo não realizado.

CURSO TÉCNICO DE MECATRÓNICA AUTOMÓVEL - 10ºD1												
Disciplina	Portug.	Inglês	Francês	Área Int.	Ed. Física	T.I.C.	Matem	Fis. Quím.	Mat.Equip.	Mec.Aut.	E.E.	
nº total de alunos matriculados	8	5	2	8	8	6	8	7	8	8	8	
nº de módulos avaliados	1	2	2	1	5	1	2	2	1	1	1	
nº de alunos sem módulos em atraso	8	4	2	8	7	6	8	6	8	8	8	
nº de alunos com 1 módulo em atraso	0	1		0	1	0	0	1	0	0	0	
nº de alunos com 2 módulos em atraso	0	0	0	0	0	0	0	0	0	0	0	
% de alunos sem módulos em atraso, por disciplina	100%	80%	100%	100%	88%	100%	100%	86%	100%	100%	100%	

Há alunos excluídos por faltas, pelo que não os considero matriculados nos módulos.

CURSO TÉCNICO DE COZINHA / PASTELARIA - 10ºD2													
Disciplina	Portug.	Inglês	Francês	Área Int.	Ed. Física	T.I.C.	Matem	Econom.	Psicol.	Tecn.Ali.	Gest.Cont.	S.C.P.	Com.Ingl
nº total de alunos matriculados	9	8	2	10	10	7	9	10	8	10	9	8	10
nº de módulos avaliados	1	2	1	1	5	1	2	1	1	1	1	1	1
nº de alunos sem módulos em atraso	9	7	2	10	10	7	8	4	8	10	5	8	10
nº de alunos com 1 módulo em atraso	0	0	0	0	0	0	0	6	0	0	4	0	0
nº de alunos com 2 módulos em atraso	0	1	0	0	0	0	2	0	0	0	0	0	0
% de alunos sem módulos em atraso, por disciplina	100%	88%	100%	100%	100%	100%	89%	40%	100%	100%	56%	100%	100%

Há alunos excluídos por faltas, pelo que não os considero matriculados nos módulos.

9.2.2. 11.º ano

CURSO TÉCNICO DE VENDAS - 11ºB1										
Disciplina	Portug.	Inglês	Área Int.	Ed. Física	Matem	Econom.	Vender	O.G.A.	Com.Ven.	
nº total de alunos matriculados	12	12	12	12	13	12	12	13	12	
nº de módulos avaliados	3	2	1	3	1	2	2	2	1	
nº de alunos sem módulos em atraso	12	12	12	12	13	9	12	13	12	
nº de alunos com 1 módulo em atraso	0	0	0	0	0	3	0	0	0	
% de alunos sem módulos em atraso, por disciplina	100%	100%	100%	100%	100%	75%	100%	100%	100%	

CURSO TÉCNICO DE HOTELARIA variante RESTAURANTE / BAR - 11ºB2										
Disciplina	Portug.	Inglês	Área Int.	Ed. Física	Matem	Econom.	Psicol.	Tecn.Ali.	Gest.Cont.	S.R.B.
nº total de alunos matriculados	6	7	6	6	7	7	7	7	7	7
nº de módulos avaliados	3	2	1	4	1	1	2	1	1	4
nº de alunos sem módulos em atraso	6	6	6	6	6	6	6	6	6	6
nº de alunos com 1 módulo em atraso	0	1	0	0	1	0	1	1	1	0
nº de alunos com 2 módulos em atraso	0	0	0	0	0	1	0	0	0	2
% de alunos sem módulos em atraso, por disciplina	100%	86%	100%	100%	86%	86%	86%	86%	86%	86%

9.2.3. 12.º ano

CURSO TÉCNICO TURISMO AMBIENTAL E RURAL - 12ºB1											
Disciplina	Portug.	Inglês	Área Int.	Ed. Física	Geogr.	Hist.C.A.	Matm.	A.D.R.	T.T.G.	T.A.A.	C.Esp.
nº total de alunos matriculados	9	9	9	9	9	9	9	9	9	9	9
nº de módulos avaliados	2	2	1	5	2	2	1	2	3	1	3
nº de alunos sem módulos em atraso	9	8	9	9	9	9	8	8	6	9	9
nº de alunos com 1 módulo em atraso	0	0	0	0	0	0	1	1	0	0	0
nº de alunos com 2 módulos em atraso	0	1	0	0	0	0	0	0	3	0	0
% de alunos sem módulos em atraso, por disciplina	100%	89%	100%	100%	100%	100%	89%	89%	67%	100%	100%

CURSO TÉCNICO DE HOTELARIA variante COZINHA / PASTELARIA - 12ºB2											
Disciplina	Portug.	Inglês	Área Int.	Ed. Física	Matem	Econom.	Psicol.	Tecn.Ali.	Gest.Cont.	S.C.P.	C.Fran.
nº total de alunos matriculados	8	8	8	8	8	8	8	8	8	8	8
nº de módulos avaliados	2	2	1	5	1	1	1	1	1	4	2
nº de alunos sem módulos em atraso	7	7	8	7	6	7	7	8	7	8	7
nº de alunos com 1 módulo em atraso	1	0	0	0	2	1	1	0	1	0	1
nº de alunos com 2 módulos em atraso	0	2	0	1	0	0	0	0	0	0	0
% de alunos sem módulos em atraso, por disciplina	88%	88%	100%	88%	75%	88%	88%	100%	88%	100%	88%

CURSO TÉCNICO DE CONTABILIDADE - 12ºC										
Disciplina	Portug.	Inglês	Área Int.	Ed. Física	Matem	Econom.	C.G.A.	Dir.Or.	O.G.E.	Cal.Fin.
nº total de alunos matriculados	10	10	10	10	10	10	10	10	10	10
nº de módulos avaliados	2	2	1	5	2	1	3	1	2	2
nº de alunos sem módulos em atraso	10	10	10	10	10	10	10	10	10	10
nº de alunos com 1 módulo em atraso	0	0	0	0	0	0	0	0	0	0
% de alunos sem módulos em atraso, por disciplina	100%	100%	100%	100%	100%	100%	100%	100%	100%	100%
% de conclusão do curso	100%									

9.4. Taxa de conclusão dos cursos profissionais (2014/2017)

Curso	N.º de alunos que iniciaram o curso (2014/2015)	N.º de alunos que anularam a matrícula	N.º de alunos que mudaram de curso ou abandonaram	N.º de alunos excluídos por faltas	N.º de alunos avaliados no 3.º P (2016/2017)	Conclusão (2016/2017)	
						N.º	(%)
Técnico de Turismo Ambiental e Rural	16				9	6	67
Técnico de Restauração: Cozinha e Pastelaria	10				8	6	75
Técnico de Contabilidade	13				10	10	100

10. Evolução das taxas de transição/conclusão no ensino secundário

Evolução da taxa de transição/conclusão nos últimos três anos letivos

Ano de escolaridade	Ano Letivo	N.º de alunos avaliados no 1.º P	N.º de alunos avaliados no 3.º P	N.º de alunos que transitaram/concluíram	Taxa de Transição/conclusão(%)
10.º	2014/2015	30 ^{a)}	30 ^{a)}	27 ^{a)}	90,0
	2015/2016	16 ^{a)} + 36 ^{b)}	16 ^{a)} + 29 ^{b)}	15 ^{a)} + 17 ^{b)}	71,1
	2016/2017	40 ^{a)} + 45 ^{b)}	41 ^{a)} + 42 ^{b)}	35 ^{a)}	
11.º	2014/2015	30	28	26 ^{a)}	92,9
	2015/2016	29 ^{a)} + 28 ^{b)}	29 ^{a)} + 27 ^{b)}	28 ^{a)} + 27 ^{b)}	98,2
	2016/2017	14 ^{a)} + 20 ^{b)}	14 ^{a)} + 20 ^{b)}	13 ^{a)} + 20 ^{b)}	92,9
12.º	2014/2015	27 ^{a)} + 16 ^{b)}	27 ^{a)} + 15 ^{b)}	20 ^{a)} + 7 ^{b)} + 1 ^{b)}	66,7
	2015/2016	29 ^{a)} + 34 ^{b)}	27 ^{a)} + 33 ^{b)}	21 ^{a)} + 21 ^{b)}	76,4
	2016/2017	25 ^{a)} + 27 ^{b)}	25 ^{a)} + 27 ^{b)}	22 ^{a)} + 22 ^{b)}	

- a) alunos do ensino regular
b) alunos dos cursos profissionais

